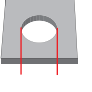



Perçinleme profili değişebilir.



Malzeme / Material : 300 Serisi Paslanmaz Çelik / 300 Series Stainless Steel

Ölçülendirme / Dimensions							Kuvvet / Forces	Ürün / Product	
Çap Diameter	Shaft Kodu Shank Code				A Max.	C Max.	H Nom.	Önerilen Somun Sıkma Torku Recommended Nut Tightening Torque Nm	
M2 x 0.4	1	+0.08	1.53 - 2.32	6	1.53	4.35	4.8	0.16	04.F0000.M03001
	2		2.32 Min.		2.3				04.F0000.M03002

* Tüm ölçüler mm cinsindedir. / All dimensions are in mm

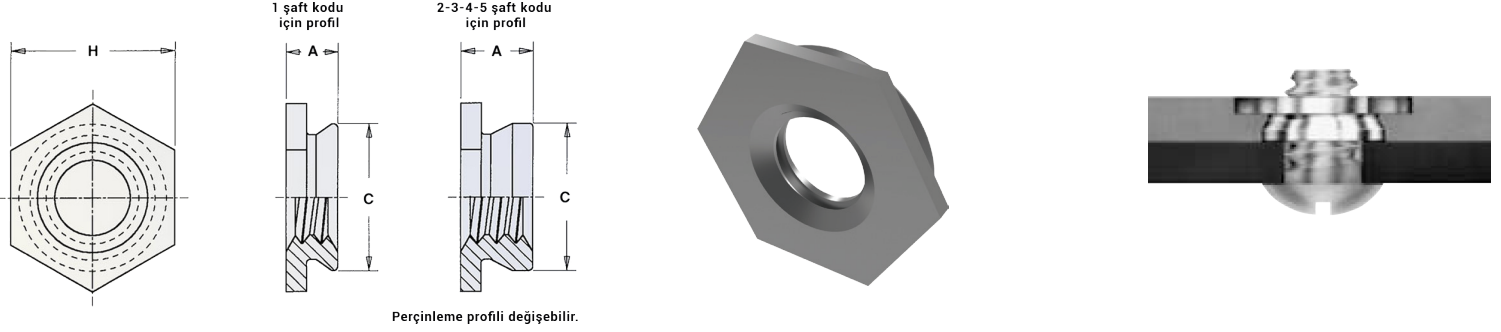
* Tüm boy ölçülerinde [+0,1/-0,5] mm tolerans değeri olasıdır. / A tolerance value of [+0,1/-0,5] mm is possible for all length dimensions

* 1,5 mm veya daha az malzeme kalınlığı için öerste bir havşa deliği gereklidir. / For material thickness of 1.5mm or less, a countersunk hole is needed in the anvil.

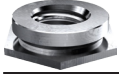
* 1,5 mm veya daha fazla malzeme kalınlığı için öerste bir geçiş deliği gereklidir. / For material thickness of 1.5mm or more, a trough-hole is needed in the anvil

* Uygulama videosu için QR kodu okutun. / Scan the QR code for the application video.

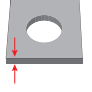




Perçinleme profili değişebilir.



Malzeme / Material : 300 Serisi Paslanmaz Çelik / 300 Series Stainless Steel

Ölçülendirme / Dimensions							Kuvvet / Forces	Ürün / Product	
Çap Diameter	Shaft Kodu Shank Code				A Max.	C Max.	H Nom.	Önerilen Somun Sıkma Torku Recommended Nut Tightening Torque Nm	
M2.5 x 0.45	1	+0.08	1.53 - 2.32	6	1.53	4.35	4.8	0.23	04.F0000.M02001
	2		2.32 Min.		2.3				04.F0000.M02002

* Tüm ölçüler mm cinsindedir. / All dimensions are in mm

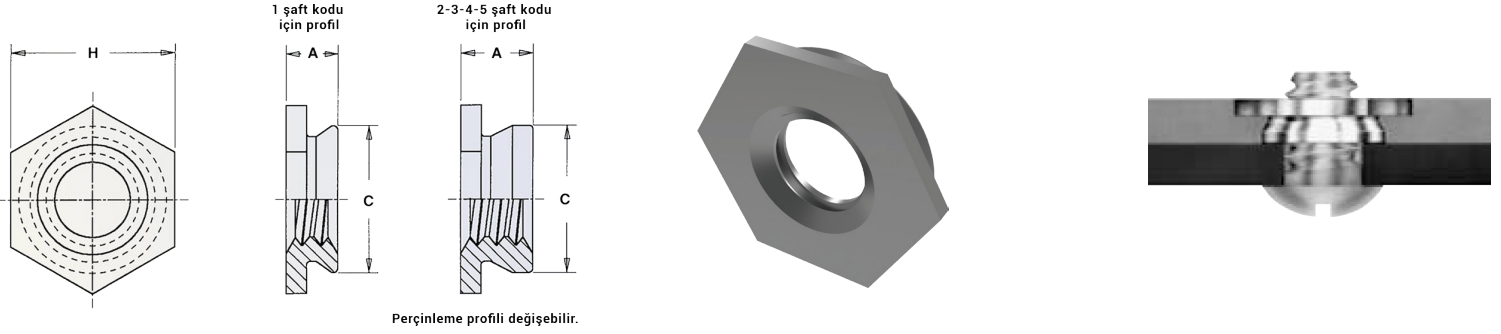
* Tüm boy ölçülerinde [+0,1/-0,5] mm tolerans değeri olasıdır. / A tolerance value of [+0,1/-0,5] mm is possible for all length dimensions

* 1,5 mm veya daha az malzeme kalınlığı için öerste bir havşa deliği gereklidir. / For material thickness of 1.5mm or less, a countersunk hole is needed in the anvil.

* 1,5 mm veya daha fazla malzeme kalınlığı için öerste bir geçiş deliği gereklidir. / For material thickness of 1.5mm or more, a trough-hole is needed in the anvil

* Uygulama videosu için QR kodu okutun. / Scan the QR code for the application video.





Perçinleme profili değişebilir.



Malzeme / Material : 300 Serisi Paslanmaz Çelik / 300 Series Stainless Steel

Ölçülendirme / Dimensions							Kuvvet / Forces	Ürün / Product	
Çap Diameter	Shaft Kodu Shank Code				A Max.	C Max.	H Nom.	Önerilen Somun Sıkma Torku Recommended Nut Tightening Torque Nm	
M3x 0.5	1	+0.08	1.53 - 2.32	6	1.53	4.35	4.8	0.36	04.F0000.M03001
	2		2.32 Min.		2.3				04.F0000.M03002

* Tüm ölçüler mm cinsindedir. / All dimensions are in mm

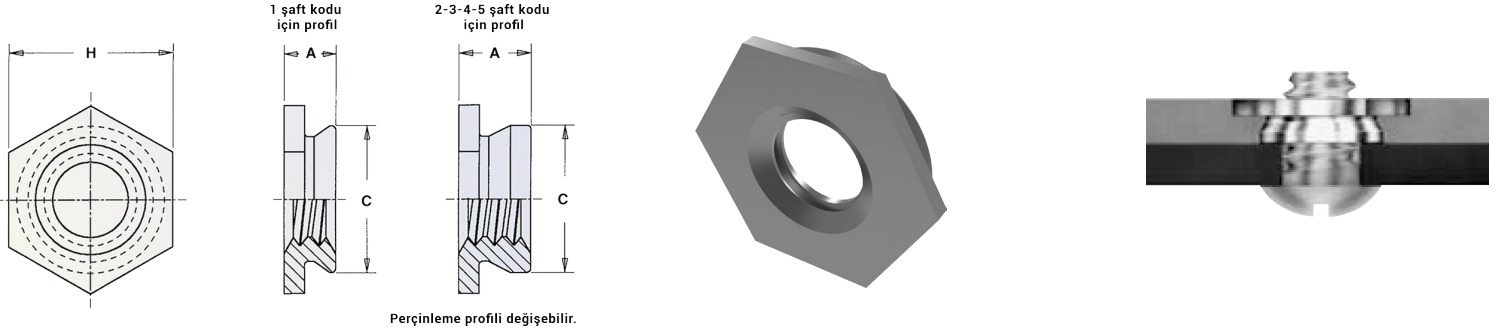
* Tüm boy ölçülerinde [+0,1/-0,5] mm tolerans değeri olasıdır. / A tolerance value of [+0,1/-0,5] mm is possible for all length dimensions

* 1,5 mm veya daha az malzeme kalınlığı için öerste bir havşa deliği gereklidir. / For material thickness of 1.5mm or less, a countersunk hole is needed in the anvil.

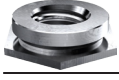
* 1,5 mm veya daha fazla malzeme kalınlığı için öerste bir geçiş deliği gereklidir. / For material thickness of 1.5mm or more, a trough-hole is needed in the anvil

* Uygulama videosu için QR kodu okutun. / Scan the QR code for the application video.






Perçinleme profili değişebilir.



Malzeme / Material : 300 Serisi Paslanmaz Çelik / 300 Series Stainless Steel

Ölçülendirme / Dimensions							Kuvvet / Forces	Ürün / Product	
Çap Diameter	Shaft Kodu Shank Code				A Max.	C Max.	H Nom.	Önerilen Somun Sıkma Torku Recommended Nut Tightening Torque Nm	
M4x 0.7	1	7.37	1.53 - 2.32	7.2	1.53	7.35	7.9	0.58	04.F0000.M04001
	2		2.32 Min.		2.3				04.F0000.M04002

* Tüm ölçüler mm cinsindedir. / All dimensions are in mm

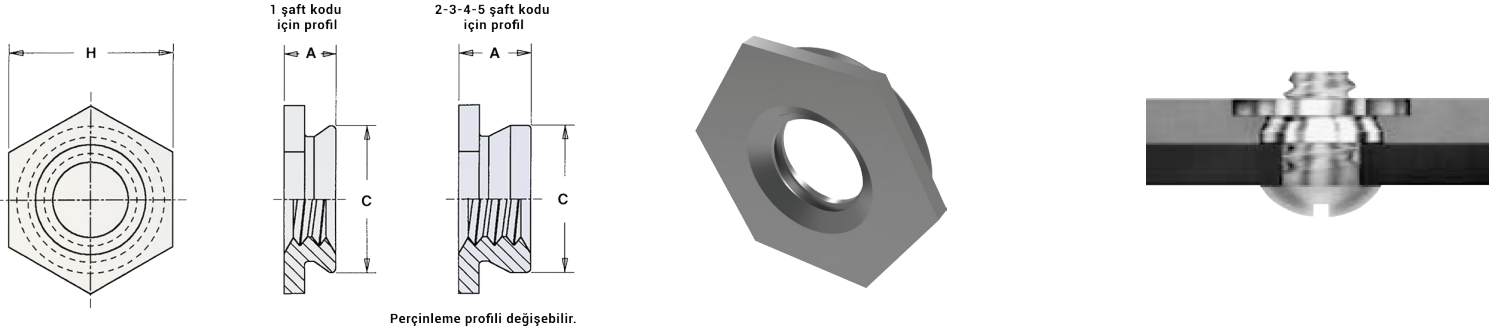
* Tüm boy ölçülerinde [+0,1/-0,5] mm tolerans değeri olasıdır. / A tolerance value of [+0,1/-0,5] mm is possible for all length dimensions

* 1,5 mm veya daha az malzeme kalınlığı için öerste bir havşa deliği gereklidir. / For material thickness of 1.5mm or less, a countersunk hole is needed in the anvil.

* 1,5 mm veya daha fazla malzeme kalınlığı için öerste bir geçiş deliği gereklidir. / For material thickness of 1.5mm or more, a trough-hole is needed in the anvil

* Uygulama videosu için QR kodu okutun. / Scan the QR code for the application video.

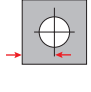




Perçinleme profili değişebilir.



Malzeme / Material : 300 Serisi Paslanmaz Çelik / 300 Series Stainless Steel

Ölçülendirme / Dimensions							Kuvvet / Forces	Ürün / Product	
Çap Diameter	Shaft Kodu Shank Code				A Max.	C Max.	H Nom.	Önerilen Somun Sıkma Torku Recommended Nut Tightening Torque Nm	
M5x 0.8	1	7.92	1.53 - 2.32	8.0	1.53	7.9	8.7	0.88	04.F0000.M05001
	2		2.32 Min.		2.3				04.F0000.M05002

* Tüm ölçüler mm cinsindedir. / All dimensions are in mm

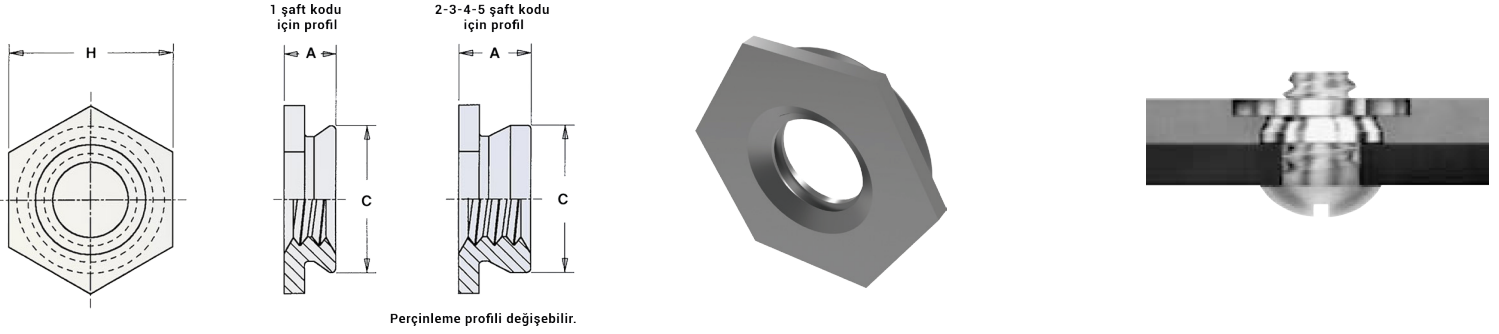
* Tüm boy ölçülerinde [+0,1/-0,5] mm tolerans değeri olasıdır. / A tolerance value of [+0,1/-0,5] mm is possible for all length dimensions

* 1,5 mm veya daha az malzeme kalınlığı için öerste bir havşa deliği gereklidir. / For material thickness of 1.5mm or less, a countersunk hole is needed in the anvil.

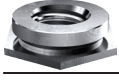
* 1,5 mm veya daha fazla malzeme kalınlığı için öerste bir geçiş deliği gereklidir. / For material thickness of 1.5mm or more, a trough-hole is needed in the anvil

* Uygulama videosu için QR kodu okutun. / Scan the QR code for the application video.

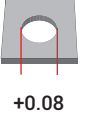
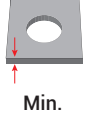
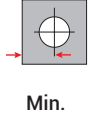





Perçinleme profili değişebilir.



Malzeme / Material : 300 Serisi Paslanmaz Çelik / 300 Series Stainless Steel

Ölçülendirme / Dimensions							Kuvvet / Forces	Ürün / Product	
Çap Diameter	Shaft Kodu Shank Code				A Max.	C Max.	H Nom.	Önerilen Somun Sıkma Torku Recommended Nut Tightening Torque Nm	
M6 x 1.0	3	8.74	3.18 - 3.96	8.8	3.05	8.72	9.5	3.7	04.F0000.M06003
	4		3.96 - 4.75		3.84				04.F0000.M06004
	5		4.75 Min.		4.63				04.F0000.M06005

* Tüm ölçüler mm cinsindedir. / All dimensions are in mm

* Tüm boy ölçülerinde [+0,1/-0,5] mm tolerans değeri olasıdır. / A tolerance value of [+0,1/-0,5] mm is possible for all length dimensions

* 1,5 mm veya daha az malzeme kalınlığı için öerste bir havşa deliği gereklidir. / For material thickness of 1.5mm or less, a countersunk hole is needed in the anvil.

* 1,5 mm veya daha fazla malzeme kalınlığı için öerste bir geçiş deliği gereklidir. / For material thickness of 1.5mm or more, a trough-hole is needed in the anvil

* Uygulama videosu için QR kodu okutun. / Scan the QR code for the application video.

