



Karavan Endüstrisi için Yaratıcı Ürünler

ONURFIX®

Karavan Endüstrisi İçin Araymond Çözümleri

Tasarım seçeneklerinizi ve üretim verimliliğinizi arttırın!

Hızlı Konektörler.....



Metal Panel Klipsleri.....



Metal Kablo Klipsleri.....



Plastik Kablo Klipsleri.....



Yapıştırma Çözümleri.....



Rondelalar ve Kapaklar.....



Modüler Kablo Klipsleri.....



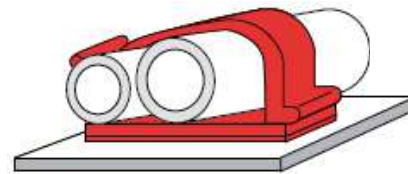
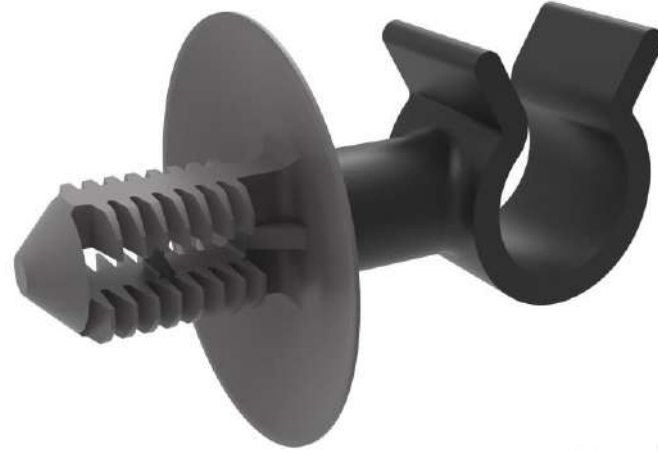
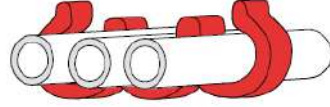
Plastik Panel Pimleri.....



ONURFIX®

www.onurfix.com.tr

Uygulamalar Kabloların, boruların, lambaların sabitlenmesi



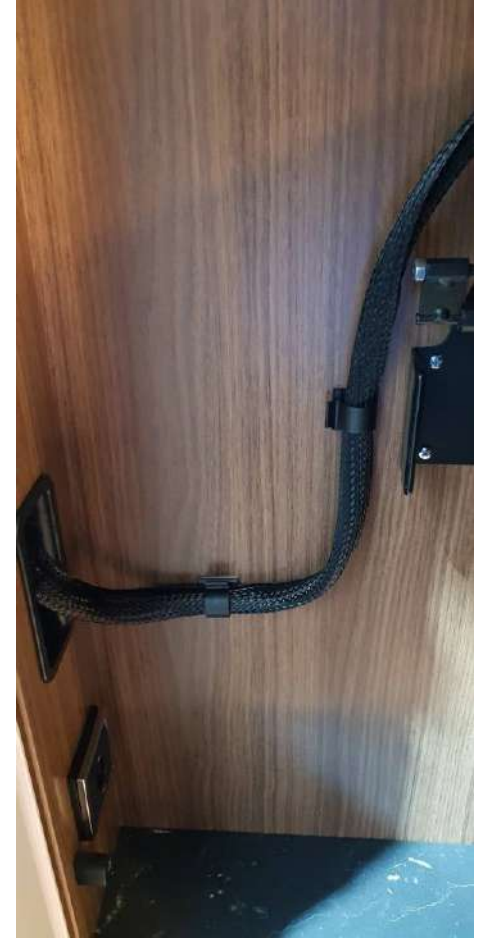
Uygulama Örneđi: Işıđ Sabitlemeleri

**Ön koltuktaki led ışık,
standart kablo
klipsimiz ile
sabitlenebilir**
Article 082023

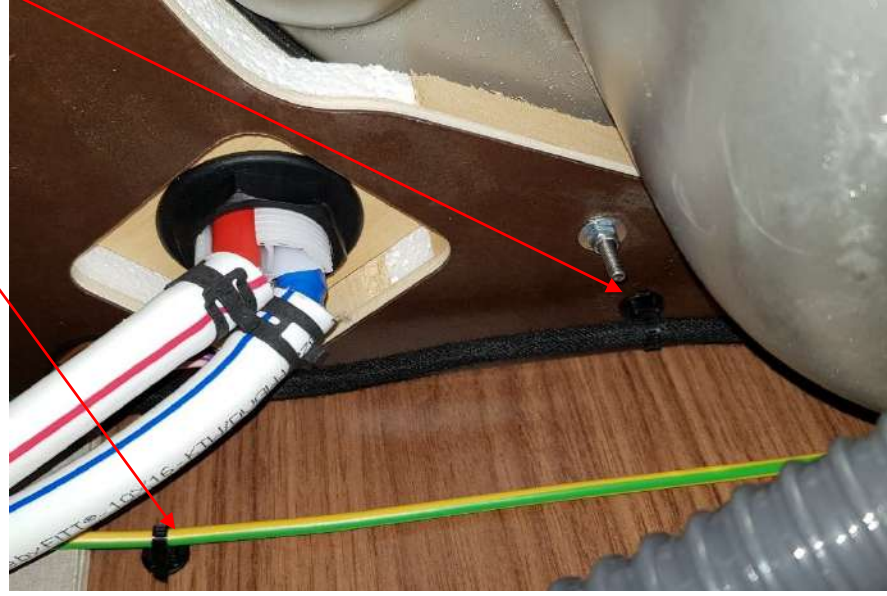
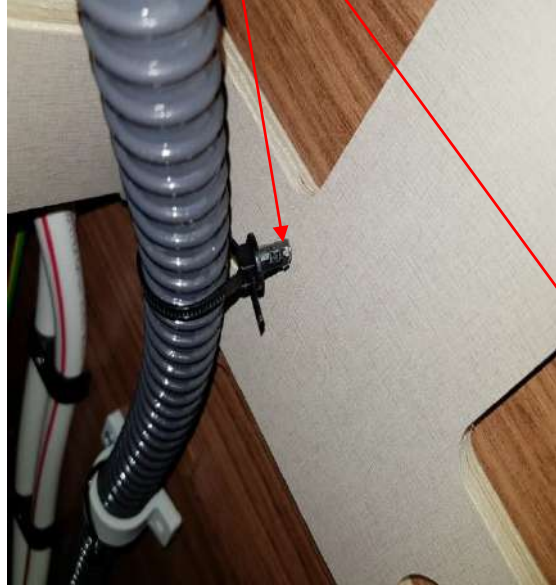
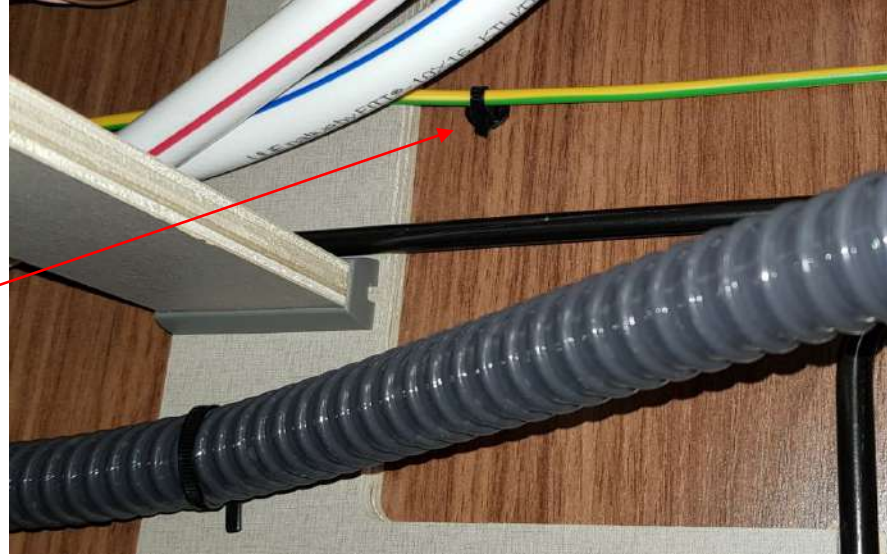


Uygulama örneđi : TV kablosu sabitlemesi

**Yapıştırma klipslerimizle
tv kablosunun ahşap bir yan
duvara sabitlenmesi**
Kolay çıkarılabilir montaj
kablosu
Ürün No: 108011



Uygulama Örneđi: Karmařık kurulum noktaları



Uygulama Örneği - Yeni Fikir:Gaz Borularını Sabitleme



019570-0



016899



237431-0



017416-0



202595-0



Uygulama Örneği - Yeni Fikir Kablo Sabitleme



208227



015566



Form 2



Karavanlar için kullanıma hazır.



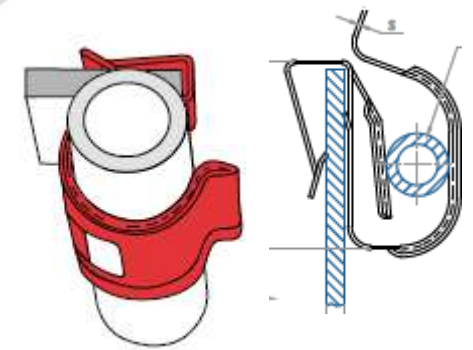
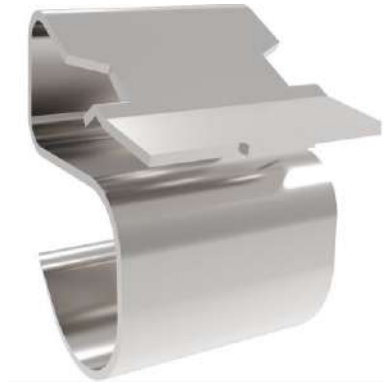
Uygulama Örneđi : Krankların sabitlenmesi



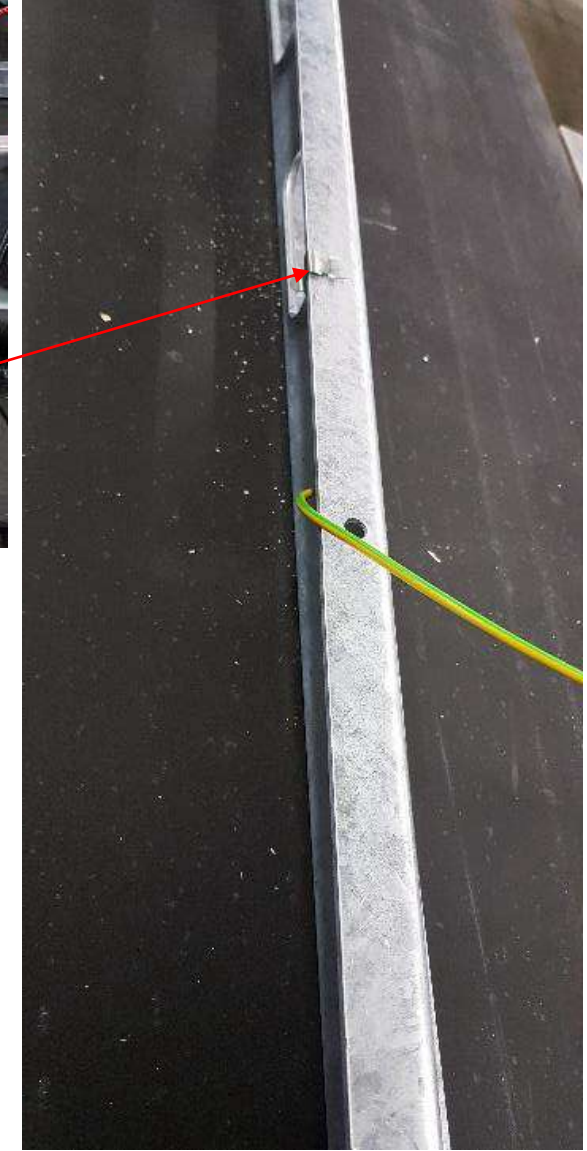
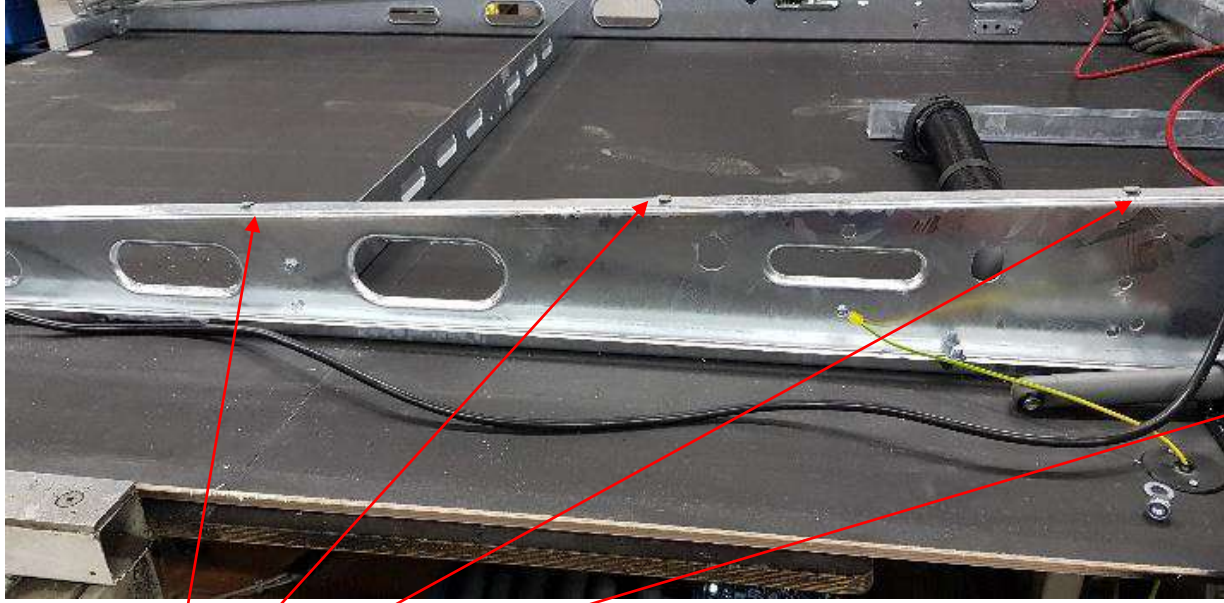
Kablo veya borunun metal levhalara sabitlenmesi



Uygulama : Kenar Kablosu Sabitleme



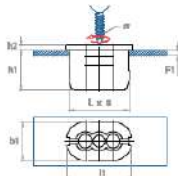
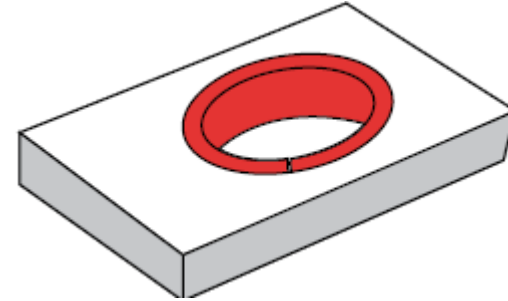
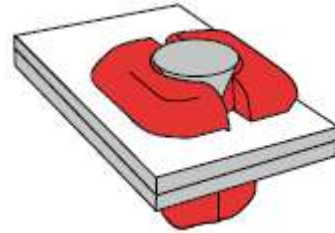
Uygulama Örneđi : Kenar Kablo Sabitlemesi



Uygulama : Panel / Kapak sabitleme



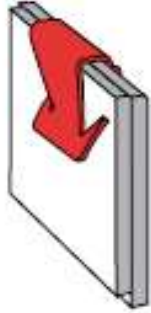
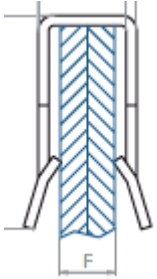
014241



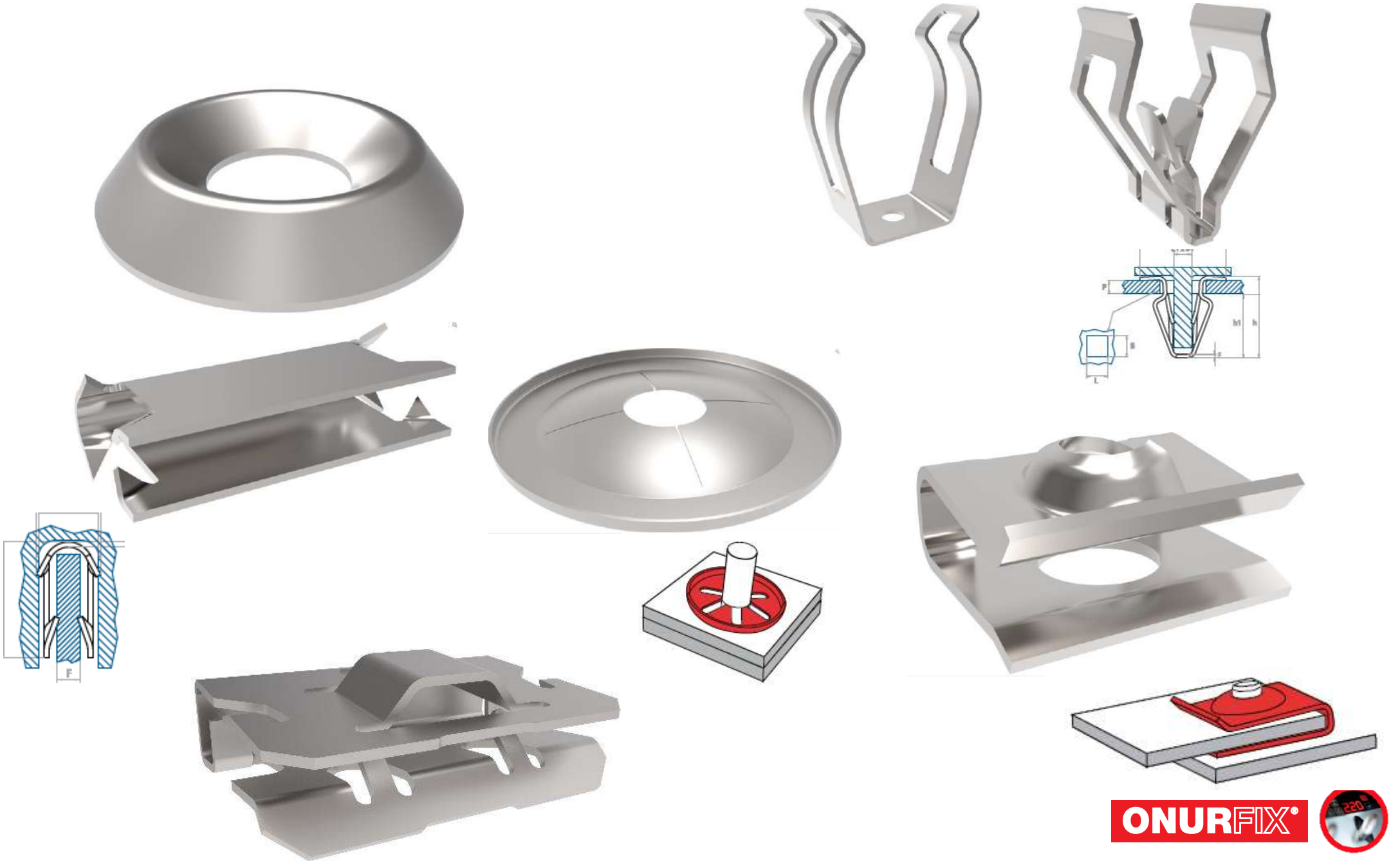
Uygulama : Panel Sabitleme



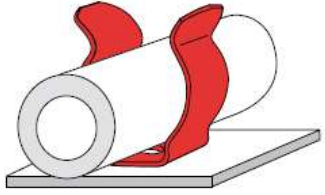
014093



Uygulama : Vida, saplama, kapak sabitleme



Uygulama Örneđi : Krank Sabitleme



Uygulama : Plastik Perçinler ve Kapaklar

İtme Perçin
Materyal Kalınlığı : 1,5-5mm
Delik:5-5,2mm
052141000-H



012710
Alternativ
013450

İtme Perçin
Malzeme Kalınlığı : 3-8mm
Delik:6,1-7,1mm
012710-LA-LM-C-D-B-H



201012



012631



015399



ONURFIX®



Uygulama Örneđi İç sabitleme

Karavan içindeki kapađın sabitlenmesi.
Tipik olarak ahşap veya plastikten yapılmıř kapaklar.
Kapaktaki delik + arka kapı.
Vida + kapak yerine: itme pimimiz (çeřitli renklerde).



Uygulama: Dış kapağın sabitlenmesi

Kapağın kabinin yanına bir itme perçini ile sabitlenmesi
→ itmeli perçinin başı düz
Ürün kodu: 012710



Uygulama örneđi: Yan duvarların + çerçevenin topraklanması



Uygulama örneđi - yeni fikir: hortumdan ahşaba sabitleme

))) GÜNCEL ÇÖZÜM))) Teknik Bilgiler

İki su hortumu, bir kablo klipsi tutucu + kablo bađı + vida ile ahşaba sabitlenir.



))) ARaymond ÖNERİ 1



İki \varnothing 14-14,5 mm boru için boru tutucu

- Delme gerekli
- Klipsi deliđe bastırın
- Boruları içeri itin
- Tüp tutucuyu kapatın
- Numuneler üzerinde test edildi:

))) Katma Deđer TEKLİFİ 1

- Montaj süresinden tasarruf: klipsi ahşaba bastırın, vida yok
- Ergonomi: hortumları klipse bastırın
- Tutucu yerine klips + kablo bađları - Daha az çalışma adımı
- Daha az parça
- Aletsiz tekrar açılabilir

Uygulama örneği - yeni fikir: gıda sabitleme hortumu

))) ARaymond ÖNERİ 2



- Tüp tutucu 135061
ø25mm oluklu hortum için
- sondaj gerekli
 - klipsi deliğe bastırın
 - hortumu klipsin içine bastırın
 - klipsi kapatın
 - Klip tekrar açılabilir



))) Katma Değer ÖNERİ 2

- Daha kısa montaj süresi: Vidalama işlemine gerek yoktur.
- Daha kolay montaj: deliğe + klipsin içine bastırın
- Vida + tutucu + kablo bağı yerine tek çözüm

))) ARaymond ÖNERİ 3



- Kablo bağı 213254-0
- Ahşapta gerekli delikler
 - Kablo tutucuyu deliğe bastırın
 - Boruyu kablo bağıyla sabitleyin.

))) Katma Değer ÖNERİ 2

- Daha kısa montaj süresi: Vidalama işlemine gerek yoktur.
- Daha kolay montaj: deliğe + klipsin içine bastırın
- Vida + tutucu + kablo bağı yerine tek çözüm



Teknik teklifler
YENİ GELİŞMELER.



Yeni gelişme için fikir

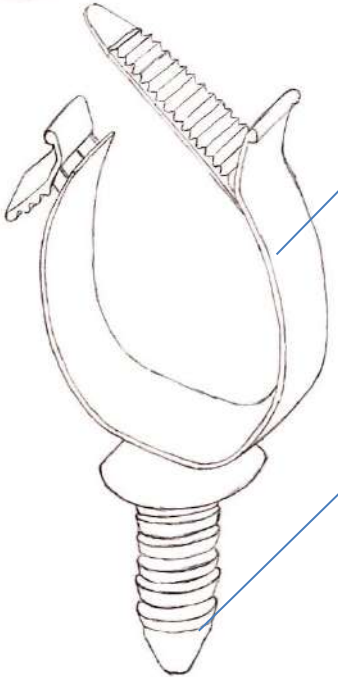
))) GÜNCEL ÇÖZÜM

))) Teknik Bilgiler

Kullanılan hava hortumlarını monte etmek için iki farklı kelepçe (68 ve 80 mm)



))) ARaymond Yeni geliştirme önerisi



68 mm'den
80 mm'ye kadar
çaplar için kablo bağı

Ahşaba sabitlemek
için köknar ağacı

Farklı çaplar için tek bir yenilikçi kelepçe
Tasarım 017009-0'a benzer olabilir (aşağıya bakın).

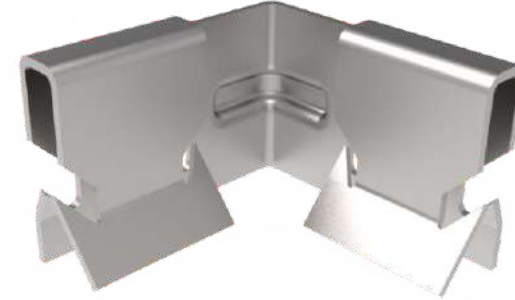


Yeni Gelişmeler

))) ÜRÜN:

))) Teknik Bilgiler

Panelleri 90°'de monte etmek için çift U-klips. Kaynak işlemi yapmak yerine paneldeki her iki U-klips'e de direkt olarak basabilirsiniz.



Ref. 255358-1

))) Hedef Uygulamalar



))) Katma Değer

- Daha az montaj süresi.
- Maliyet azaltma: kaynak işlemi yok
- Basit iş adımı = kaynakçıya gerek yok

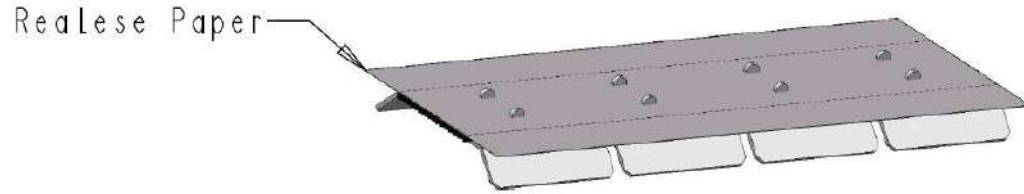
Yeni Gelişmeler

))) ÜRÜN:

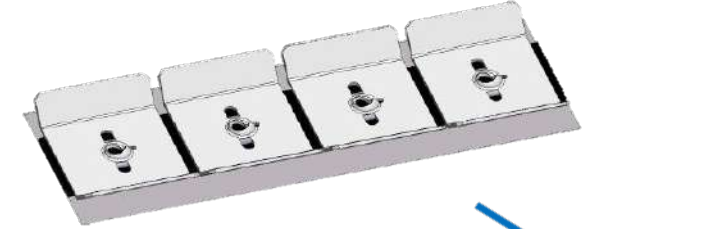
))) Teknik Bilgiler

Panellere sabitlemek için yapışkan somun.

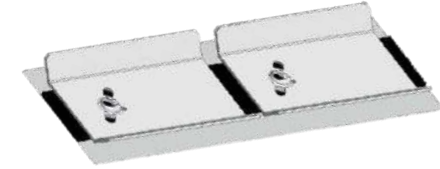
Yapışkan somun, diş açmanın mümkün olmadığı ince panellerde dişli bir somun oluşturur.



252715000



252733000



SERIAL
phase

))) Hedef uygulamalar

Düşük malzeme kalınlığı nedeniyle diş açmanın mümkün olmadığı paneller / levhalar.

))) Katma değer

- İnce panellerde dişli somun: güvenilir metal tutucular
- Ücretsiz konumlandırma
- Delik gerekmez (diş açma vidası)

Konsept: Yüksek Mukavemetli Perçin

))) ÜRÜN:

))) Teknik Bilgiler

Normal genişleyen perçinlerden daha yüksek bir çekme kuvvetiyle iki bileşeni veya paneli bağlamak için genişleyen perçin + tekrar açmak için.

Açıklamalar*

Panel Kalınlığı	3 mm
Deliklerin panele sabitlenmesi	Ø 9 mm
Yerleştirme Kuvveti	33 N
Tutma Kuvveti	4600 N - 6300 N

Geliştirme: Kurulum durumu ve genişleyen perçin kafası tasarımı, müşteri gereksinimlerine göre yeniden tasarlanabilir.

))) Hedef uygulamalar

Yüksek çekme kuvveti ve estetik işleve sahip metalik panellerin sabitlenmesi.

))) Katma Değer

- Yüksek çekme kuvveti
- Kolay montaj: baş parmağınızla
- Estetik tasarım
- Aletsiz kolay sökme



PATENT
on going

Konsept : Yüksek Mukavemetli Perçin

-))) ÜRÜN:
-))) Diğer çözümlerle karşılaştırma



VİDA



METAL PERÇİN PİMİ



PLASTİK PİM



ARaymond®
MORE THAN FASTENING

	VİDALAMA	PERÇİNLEME	İTMELİ PERÇİN	KLİPS
Üretim operasyonları	VİDALAMA	PERÇİNLEME	İTMELİ PERÇİN	DÜŞÜK
Montaj zamanı*	ORTA/YÜKSEK	ORTA	DÜŞÜK	-
Gerekli aletler			-	-
Enerji tasarrufu	✗	✗	✓	✓
Demonte	✓	✗	✗	✓
Tutma Kuvveti	YÜKSEK	YÜKSEK	DÜŞÜK	YÜKSEK
Estetik	-	-	✓	✓

ARaymond şirket içi denemelerine dayalıdır ve yüksek tutma itmeli perçin çözümüyle karşılaştırılmıştır.



ARaymond Hızlı Bağlantılar

Bağlantı teknolojisine ek olarak
"Hızlı Bağlantı Elemanları" ürün grubumuz mevcuttur.
Bunlar, tüm sıvı ve gaz taşıyan hatlar için idealdir.
Hızlı, güvenli ve kolay bağlantı!

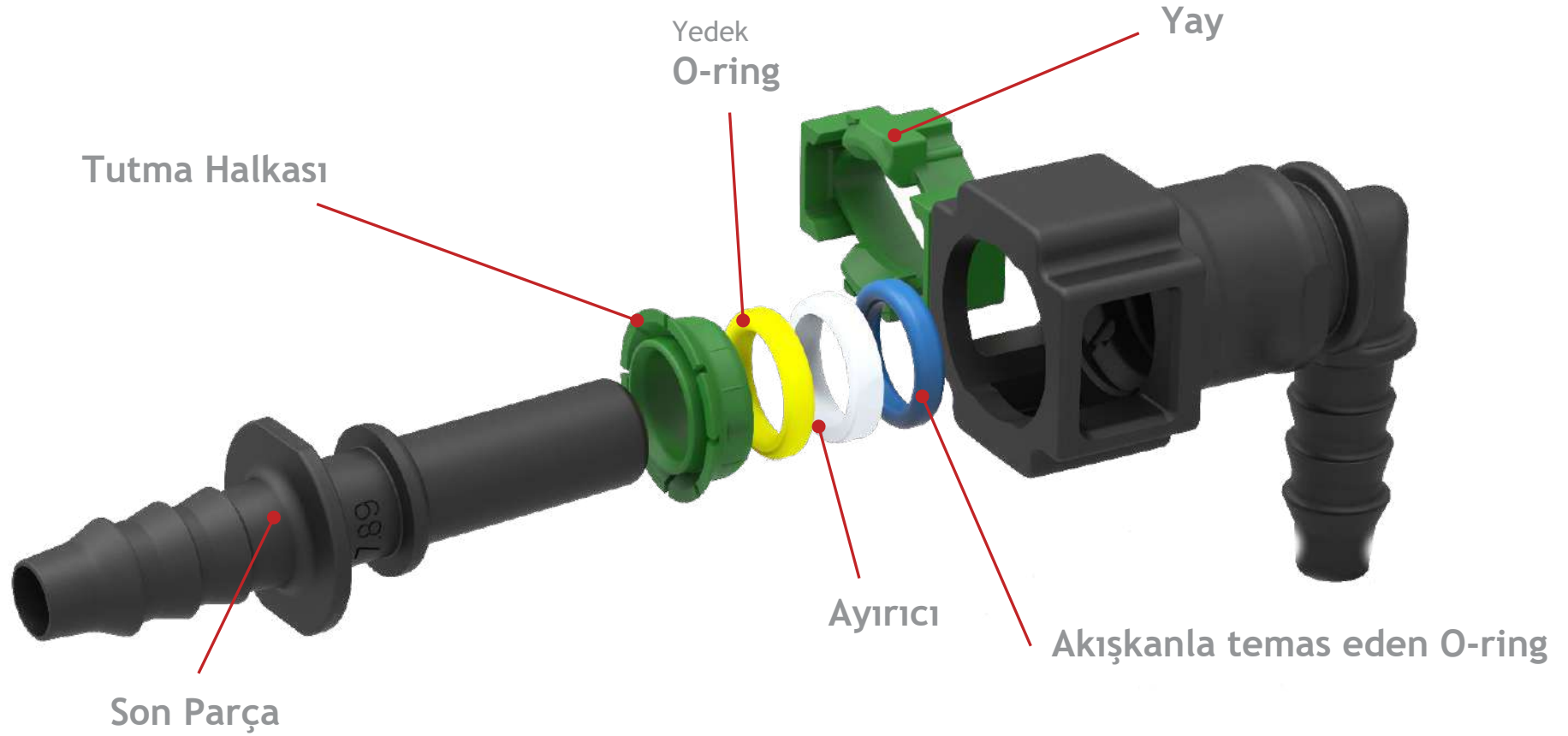
Örnek: Su armatürleri



ONURFIX®



Oc Bileşenleri



Özelleştirilmiş ürünlerin geliştirilmesi



ARaymond'da kullanın yenilikçi montaj çözümlerinin geliştirilmesi için tüm teknik olanaklar yelpazesi.





ONURFIX®

MERKEZ

Madenler Mah.
Palandöken Cad. No:44
Ümraniye - İSTANBUL

Tel : 0216 526 03 33
Fax : 0216 526 30 00

KARAKÖY

Tersane Cad. Zincirli Han
Sokak No:7
Karaköy - İSTANBUL

Tel : 0212 252 90 83
Fax : 0212 244 52 81

İZMİR

Karacaođlan Mah. 6157/1
Sokak No:17/3
Bornova - İZMİR

Tel : 0232 472 29 85 / 86
Fax: 0232 472 29 87

www.onurfix.com.tr

satis@onurfix.com.tr