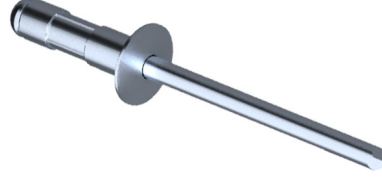
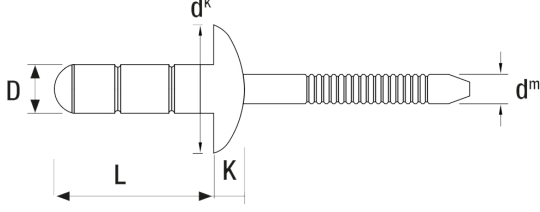


KÖR PERÇİN / MULTIGRIP BOMBE KAFA BLIND RIVET / MULTIGRIP TYPE DOME HEAD



Gövde / Body : Çelik (SAE 1008), Çinko kaplama / Steel (SAE 1008), Zinc plated



Çivi / Nail : Çelik (SAE 1008), Çinko kaplama / Steel (SAE 1008), Zinc plated

Ölçülendirme / Dimensions					Kuvvet / Forces		Ürün / Product			
Çap Diameter (D) [+0,08/-0,15]	Ø		Uzunluk Length (L) [+1/-0,2]	K (Max.)		dk (Max.)	dm (Max.)	Kesme Shear (N)	Kopma Tensile (N)	01.022211
	Min.	Max.		Min.	Max.					
3.2	3.3 - 3.4	8.0	1.0 - 4.0	1.30	6.70	2.25	1000	1200	01.022211.32080	
		10.0	2.5 - 6.0						01.022211.32095	
		12.0	1.5 - 8.0						01.022211.32120	
		14.0	3.5 - 9.5						01.022211.32140	
		16.0	5.5 - 11.5						01.022211.32160	
4.0	4.1 - 4.2	8.0	1.0 - 3.5	1.70	8.40	2.85	1500	2000	01.022211.40080	
		11.0	1.5 - 5.0						01.022211.40110	
		12.0	3.5 - 7.0						01.022211.40120	
		14.0	1.5 - 9.0						01.022211.40140	
		16.0	3.5 - 11.0						01.022211.40160	
		18.0	5.5 - 12.5						01.022211.40180	
20.0	7.5 - 14.5	01.022211.40200								

* Tüm ölçüler mm cinsindedir. / All dimensions in mm


* Tüm boy ölçülerinde [+0,1/-0,5] mm tolerans değeri olasıdır. / A tolerance value of [+0,1/-0,5] mm is possible for all length dimensions.

* Renkli perçinler için RAL kodu belirterek teklif isteyiniz. / For colored rivets, please request a quote by specifying the RAL code.

* Uygulama videosu için QR kodu okutun. / * Scan the QR code for the application video.

* Daha fazla bilgi için lütfen bize ulaşın. satis@onurfix.com.tr / Please contact us for more information. satis@onurfix.com.tr



Ölçülendirme / Dimensions					Kuvvet / Forces		Ürün / Product			
Çap Diameter (D) [+0,08/-0,15]	Ø		Uzunluk Length (L) [+1/-0,2]	K (Max.)		dk (Max.)	dm (Max.)	Kesme Shear (N)	Kopma Tensile (N)	 01.022211
	Min.	Max.		Min.	Max.					
4.8	4.9 - 5.0	10.3	1.5 - 4.5	2.00	10.10	3.35	2400	2900	01.022211.48103	
		12.7	2.0 - 6.5							01.022211.48127
		14.0	3.0 - 8.5							01.022211.48140
		16.0	3.0 - 10.5							01.022211.48160
		17.0	5.0 - 12.5							01.022211.48180
		20.0	7.0 - 14.5							01.022211.48200
		22.0	9.0 - 16.5							01.022211.48220
		25.0	11.0 - 19.0							01.022211.48250
		27.0	13.0 - 21.0							01.022211.48270
		30.0	16.0 - 24.0							01.022211.48300
6.4	6.5 - 6.6	10.5	1.0 - 5.0	2.70	13.40	4.15	3800	4000	01.022211.64105	
		12.5	1.0 - 6.0						01.022211.64125	
		14.5	1.5 - 7.5						01.022211.64145	
		16.5	2.0 - 9.0						01.022211.64165	
		18.5	4.0 - 11.0						01.022211.64185	
		20.5	5.5 - 12.5						01.022211.64205	
		25.5	10.5 - 17.5						01.022211.64255	

* Tüm ölçüler mm cinsindedir. / All dimensions in mm

* Tüm boy ölçülerinde [+0,1/-0,5] mm tolerans değeri olasıdır. / A tolerance value of [+0,1/-0.5] mm is possible for all length dimensions.

* Renkli perçinler için RAL kodu belirterek teklif isteyiniz. / For colored rivets, please request a quote by specifying the RAL code.

* Uygulama videosu için QR kodu okutun. / * Scan the QR code for the application video.

* Daha fazla bilgi için lütfen bize ulaşın. satis@onurfix.com.tr / Please contact us for more information. satis@onurfix.com.tr

