

Malzeme / Material : Isıl İşlem Görmüş Karbon Çelik Çinko Kaplama / Heat-Treated Carbon Steel Zinc Plated

Ölçülendirme / Dimensions						Kuvvet / Forces		Ürün / Product	
Çap Diameter		Boy Length ±0.4mm L			F	C -0.13	H Nom.		
M2.5X0.45	4.22	2	0.63	5.8	5.2	4.2	4.8	0.68	04.TS000.M02002
		3							04.TS000.M02003
		4							04.TS000.M02004
		6							04.TS000.M02006
		8							04.TS000.M02008
		10							04.TS000.M02010
		12							04.TS000.M02012
		14							04.TS000.M02014
		16							04.TS000.M02016
		18							04.TS000.M02018
		19							04.TS000.M02019

* Tüm ölçüler mm cinsindedir. / All dimensions are in mm

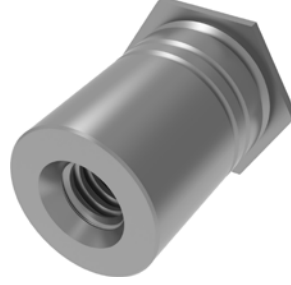
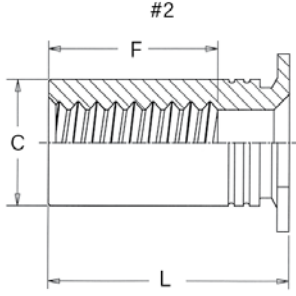
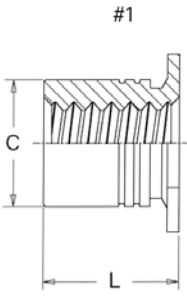
* Tüm boy ölçülerinde [+0,1/-0,5] mm tolerans değeri olasıdır. / A tolerance value of [+0,1/-0,5] mm is possible for all length dimensions

* 1,5 mm veya daha az malzeme kalınlığı için örste bir havşa deliği gereklidir. / For material thickness of 1.5mm or less, a countersunk hole is needed in the anvil.

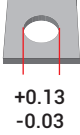
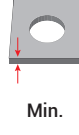
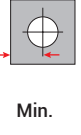

* 1,5 mm veya daha fazla malzeme kalınlığı için örste bir geçiş deliği gereklidir. / For material thickness of 1.5mm or more, a through-hole is needed in the anvil

* Uygulama videosu için QR kodu okutun. / Scan the QR code for the application video.





Malzeme / Material : Isıl İşlem Görmüş Karbon Çelik Çinko Kaplama / Heat-Treated Carbon Steel Zinc Plated

Ölçülendirme / Dimensions						Kuvvet / Forces		Ürün / Product
Çap Diameter		Boy Length ±0.4mm L			F	C -0.13	H Nom.	
M3x0.5	4.22	2	0.63	7.1	6.2	4.2	6.4	04.TS000.M03002
		3						04.TS000.M03003
		4						04.TS000.M03004
		6						04.TS000.M03006
		8						04.TS000.M03008
		10						04.TS000.M03010
		12						04.TS000.M03012
		14						04.TS000.M03014
		16						04.TS000.M03016
		18						04.TS000.M03018
		19						04.TS000.M03019

* Tüm ölçüler mm cinsindedir. / All dimensions are in mm

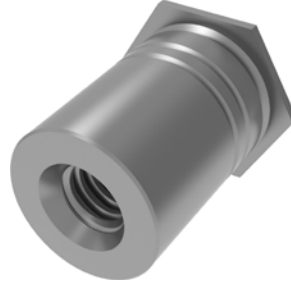
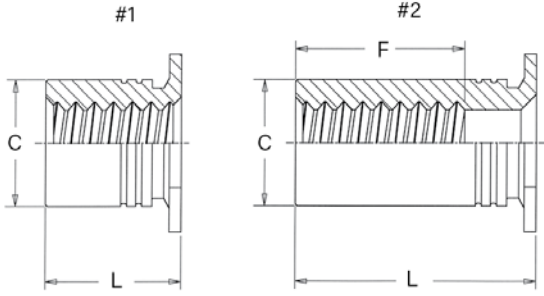
* Tüm boy ölçülerinde [+0,1/-0,5] mm tolerans değeri olasıdır. / A tolerance value of [+0,1/-0,5] mm is possible for all length dimensions

* 1,5 mm veya daha az malzeme kalınlığı için örste bir havşa deliği gereklidir. / For material thickness of 1.5mm or less, a countersunk hole is needed in the anvil.


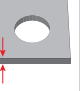
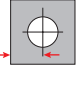

* 1,5 mm veya daha fazla malzeme kalınlığı için örste bir geçiş deliği gereklidir. / For material thickness of 1.5mm or more, a through-hole is needed in the anvil

* Uygulama videosu için QR kodu okutun. / Scan the QR code for the application video.





Malzeme / Material : Isıl İşlem Görmüş Karbon Çelik Çinko Kaplama / Heat-Treated Carbon Steel Zinc Plated

Ölçülendirme / Dimensions						Kuvvet / Forces		Ürün / Product	
Çap Diameter	 +0.13 -0.03	Boy Length ±0.4mm L	 Min.	 Min.	F	C -0.13	H Nom.	 04.TS000	
M3.5x0.6	5.41	2	0.63	7.1	7	5.39	6.4	0.68	04.TS000.M03502
		3							04.TS000.M03503
		4							04.TS000.M03504
		6							04.TS000.M03506
		8							04.TS000.M03508
		10							04.TS000.M03510
		12							04.TS000.M03512
		14							04.TS000.M03514
		16							04.TS000.M03516
		18							04.TS000.M03518
		19							04.TS000.M03519

* Tüm ölçüler mm cinsindedir. / All dimensions are in mm

* Tüm boy ölçülerinde [+0,1/-0,5] mm tolerans değeri olasıdır. / A tolerance value of [+0,1/-0,5] mm is possible for all length dimensions

* 1,5 mm veya daha az malzeme kalınlığı için örste bir havşa deliği gereklidir. / For material thickness of 1.5mm or less, a countersunk hole is needed in the anvil.

* 1,5 mm veya daha fazla malzeme kalınlığı için örste bir geçiş deliği gereklidir. / For material thickness of 1.5mm or more, a through-hole is needed in the anvil

* Uygulama videosu için QR kodu okutun. / Scan the QR code for the application video.

