
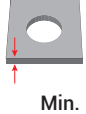




Malzeme / Material : 400 Serisi Paslanmaz Çelik / 400 Series Stainless Steel

Ölçülendirme / Dimensions								Kuvvet / Forces		Ürün / Product
Çap Diameter	L +0.05 -0.13 (1)	 +0.08	 Min.	 Min.	C Max.	H Nom.	B ±0.13	D ±0.25	Max. Nut Tightening Torque Max. Somun Sıkma Torku (N-m)	 04.SO400
M3x0.5	3	4.22	1	6	4.2	4.8	3.2	-	0.55	04.SO400.M03003
	4									04.SO400.M03004
	6									04.SO400.M03006
	8									04.SO400.M03008
	10							04.SO400.M03010		
	12							04.SO400.M03012		
	14							04.SO400.M03014		
	16							04.SO400.M03016		
	18							04.SO400.M03018		

* Tüm ölçüler mm cinsindedir. / All dimensions are in mm

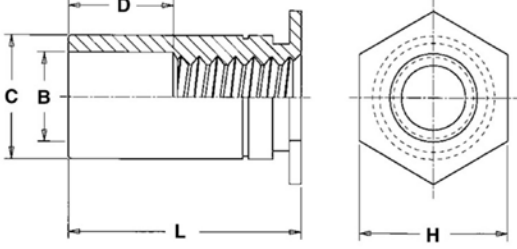
* Tüm boy ölçülerinde [+0,1/-0,5] mm tolerans değeri olasıdır. / A tolerance value of [+0,1/-0,5] mm is possible for all length dimensions

* 1,5 mm veya daha az malzeme kalınlığı için örste bir havşa deliği gereklidir. / For material thickness of 1.5mm or less, a countersunk hole is needed in the anvil.


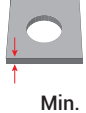
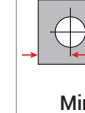

* 1,5 mm veya daha fazla malzeme kalınlığı için örste bir geçiş deliği gereklidir. / For material thickness of 1.5mm or more, a trough-hole is needed in the anvil

* Uygulama videosu için QR kodu okutun. / Scan the QR code for the application video.





Malzeme / Material : 400 Serisi Paslanmaz Çelik / 400 Series Stainless Steel

Ölçülendirme / Dimensions								Kuvvet / Forces		Ürün / Product
Çap Diameter	L +0.05 -0.13 (1)	 +0.08	 Min.	 Min.	C Max.	H Nom.	B ±0.13	D ±0.25	Max. Nut Tightening Torque Max. Somun Sıkma Torku (N-m)	 04.S0400
M3.5x0.6	3	5.41	1	6.8	5.39	6.4	3.9	-	0.55	04.S0400.M03503
	4									04.S0400.M03504
	6									04.S0400.M03506
	8									04.S0400.M03508
	10									04.S0400.M03510
	12									04.S0400.M03512
	14							04.S0400.M03514		
	16							04.S0400.M03516		
	18							04.S0400.M03518		
	20							04.S0400.M03520		
	22							04.S0400.M03522		
	25							04.S0400.M03525		

* Tüm ölçüler mm cinsindedir. / All dimensions are in mm

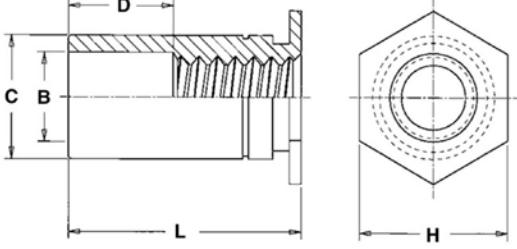
* Tüm boy ölçülerinde [+0,1/-0,5] mm tolerans değeri olasıdır. / A tolerance value of [+0,1/-0,5] mm is possible for all length dimensions

* 1,5 mm veya daha az malzeme kalınlığı için öerste bir havşa deliği gereklidir. / For material thickness of 1.5mm or less, a countersunk hole is needed in the anvil.


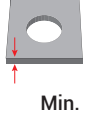
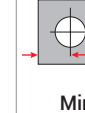

* 1,5 mm veya daha fazla malzeme kalınlığı için öerste bir geçiş deliği gereklidir. / For material thickness of 1.5mm or more, a trough-hole is needed in the anvil

* Uygulama videosu için QR kodu okutun. / Scan the QR code for the application video.





Malzeme / Material : 400 Serisi Paslanmaz Çelik / 400 Series Stainless Steel

Ölçülendirme / Dimensions								Kuvvet / Forces		Ürün / Product
Çap Diameter	L +0.05 -0.13 (1)	 +0.08	 Min.	 Min.	C Max.	H Nom.	B ±0.13	D ±0.25	Max. Nut Tightening Torque Max. Somun Sıkma Torku (N-m)	 04.SO400
M4x0.7	3	7.14	1.27	8.0	7.12	7.9	4.8	-	2.0	04.SO400.M04003
	4							04.SO400.M04004		
	6							04.SO400.M04006		
	8							04.SO400.M04008		
	10							04.SO400.M04010		
	12							04.SO400.M04012		
	14							04.SO400.M04014		
	16							04.SO400.M04016		
	18							04.SO400.M04018		
	20							04.SO400.M04020		
	22							04.SO400.M04022		
	25							04.SO400.M04025		

* Tüm ölçüler mm cinsindedir. / All dimensions are in mm

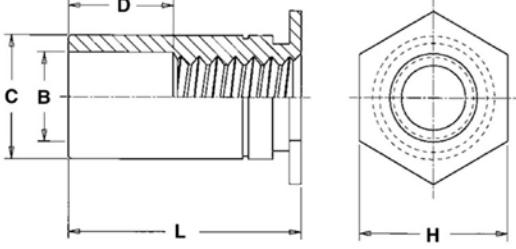
* Tüm boy ölçülerinde [+0,1/-0,5] mm tolerans değeri olasıdır. / A tolerance value of [+0,1/-0,5] mm is possible for all length dimensions

* 1,5 mm veya daha az malzeme kalınlığı için öerste bir havşa deliği gereklidir. / For material thickness of 1.5mm or less, a countersunk hole is needed in the anvil.

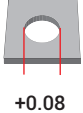
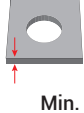
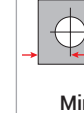

* 1,5 mm veya daha fazla malzeme kalınlığı için öerste bir geçiş deliği gereklidir. / For material thickness of 1.5mm or more, a trough-hole is needed in the anvil

* Uygulama videosu için QR kodu okutun. / Scan the QR code for the application video.





Malzeme / Material : 400 Serisi Paslanmaz Çelik / 400 Series Stainless Steel

Ölçülendirme / Dimensions								Kuvvet / Forces		Ürün / Product
Çap Diameter	L +0.05 -0.13 (1)	 +0.08	 Min.	 Min.	C Max.	H Nom.	B ±0.13	D ±0.25	Max. Nut Tightening Torque Max. Somun Sıkma Torku (N-m)	 04.SO400
M5x0.8	3	7.14	1.27	8.0	7.12	7.9	5.35	-	3.6	04.SO400.M05003
	4							04.SO400.M05004		
	6							04.SO400.M05006		
	8							04.SO400.M05008		
	10							04.SO400.M05010		
	12							04.SO400.M05012		
	14							04.SO400.M05014		
	16							04.SO400.M05016		
	18							04.SO400.M05018		
	20							04.SO400.M05020		
	22							04.SO400.M05022		
	25							04.SO400.M05025		

* Tüm ölçüler mm cinsindedir. / All dimensions are in mm

* Tüm boy ölçülerinde [+0,1/-0,5] mm tolerans değeri olasıdır. / A tolerance value of [+0,1/-0,5] mm is possible for all length dimensions

* 1,5 mm veya daha az malzeme kalınlığı için örste bir havşa deliği gereklidir. / For material thickness of 1.5mm or less, a countersunk hole is needed in the anvil.

* 1,5 mm veya daha fazla malzeme kalınlığı için örste bir geçiş deliği gereklidir. / For material thickness of 1.5mm or more, a trough-hole is needed in the anvil

* Uygulama videosu için QR kodu okutun. / Scan the QR code for the application video.

