

Malzeme / Material : 300 Serisi Paslanmaz Çelik / 300 Series Stainless Steel

Ölçülendirme / Dimensions						Kuvvet / Forces		Ürün / Product	
Çap Diameter P±0.05	Pim Kodu Pim Code	 +0.08	Boy Length ±0.4mm L	 Min.	 Min.	H ±0.4	S Max. (2)	Önerilen Somun Sıkma Torku Recommended Nut Tightening Torque Nm	 04.CHS00
M3	3mm	3.5	6.0	1.0	6.4	5.3	2.3	1.4	04.CHS00.M03006
			8.0						04.CHS00.M03008
			10.0						04.CHS00.M03010
			12.0						04.CHS00.M03012
			15.0						04.CHS00.M03015
			18.0						04.CHS00.M03018
			20.0						04.CHS00.M03020
			25.0						04.CHS00.M03025
			30.0						04.CHS00.M03030

* Tüm ölçüler mm cinsindedir. / All dimensions are in mm

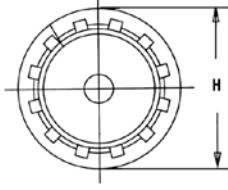
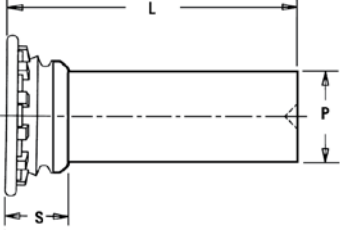
* Tüm boy ölçülerinde [+0,1/-0,5] mm tolerans değeri olasıdır. / A tolerance value of [+0,1/-0.5] mm is possible for all length dimensions

* 1,5 mm veya daha az malzeme kalınlığı için öerste bir havşa deliği gereklidir. / For material thickness of 1.5mm or less, a countersunk hole is needed in the anvil.


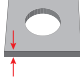
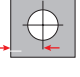

* 1,5 mm veya daha fazla malzeme kalınlığı için öerste bir geçiş deliği gereklidir. / For material thickness of 1.5mm or more, a through-hole is needed in the anvil

* Uygulama videosu için QR kodu okutun. / Scan the QR code for the application video.





Malzeme / Material : 300 Serisi Paslanmaz Çelik / 300 Series Stainless Steel

Ölçülendirme / Dimensions						Kuvvet / Forces		Ürün / Product	
Çap Diameter P±0.05	Pim Kodu Pim Code	 +0.08	Boy Length ±0.4mm L	 Min.	 Min.	H ±0.4	S Max. (2)	Önerilen Somun Sıkma Torku Recommended Nut Tightening Torque Nm	 04.CHS00
M4	4mm	4.1	8.0	1.0	7.1	6.0	2.3	2.7	04.CHS00.M04008
			10.0						04.CHS00.M04010
			12.0						04.CHS00.M04012
			15.0						04.CHS00.M04015
			18.0						04.CHS00.M04018
			20.0						04.CHS00.M04020
			25.0						04.CHS00.M04025
			30.0						04.CHS00.M04030
			35.0						04.CHS00.M04035

* Tüm ölçüler mm cinsindedir. / All dimensions are in mm

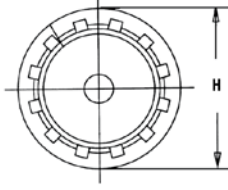
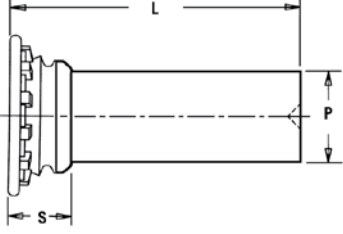
* Tüm boy ölçülerinde [+0,1/-0,5] mm tolerans değeri olasıdır. / A tolerance value of [+0,1/-0,5] mm is possible for all length dimensions

* 1,5 mm veya daha az malzeme kalınlığı için öerste bir havşa deliği gereklidir. / For material thickness of 1.5mm or less, a countersunk hole is needed in the anvil.

* 1,5 mm veya daha fazla malzeme kalınlığı için öerste bir geçiş deliği gereklidir. / For material thickness of 1.5mm or more, a through-hole is needed in the anvil

* Uygulama videosu için QR kodu okutun. / Scan the QR code for the application video.





Malzeme / Material : 300 Serisi Paslanmaz Çelik / 300 Series Stainless Steel

Ölçülendirme / Dimensions						Kuvvet / Forces		Ürün / Product	
Çap Diameter P±0.05	Pim Kodu Pim Code	 +0.08	Boy Length ±0.4mm L	 Min.	 Min.	H ±0.4	S Max. (2)	Önerilen Somun Sıkma Torku Recommended Nut Tightening Torque Nm	 04.CHS00
M5	5mm	5.5	8.0	1.0	7.6	7.5	2.55	3.8	04.CHS00.M05008
			10.0						04.CHS00.M05010
			12.0						04.CHS00.M05012
			15.0						04.CHS00.M05015
			18.0						04.CHS00.M05018
			20.0						04.CHS00.M05020
			25.0						04.CHS00.M05025
			30.0						04.CHS00.M05030
			35.0						04.CHS00.M05035

* Tüm ölçüler mm cinsindedir. / All dimensions are in mm

* Tüm boy ölçülerinde [+0,1/-0,5] mm tolerans değeri olasıdır. / A tolerance value of [+0,1/-0,5] mm is possible for all length dimensions

* 1,5 mm veya daha az malzeme kalınlığı için öerste bir havşa deliği gereklidir. / For material thickness of 1.5mm or less, a countersunk hole is needed in the anvil.

* 1,5 mm veya daha fazla malzeme kalınlığı için öerste bir geçiş deliği gereklidir. / For material thickness of 1.5mm or more, a through-hole is needed in the anvil

* Uygulama videosu için QR kodu okutun. / Scan the QR code for the application video.

