



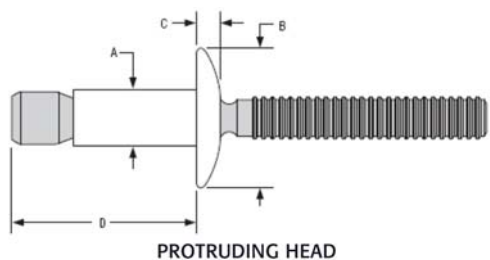
The Huck
Product Range[®]

Magna-Lok[®]

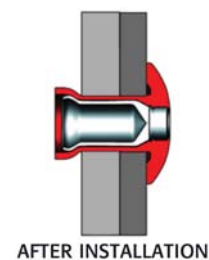
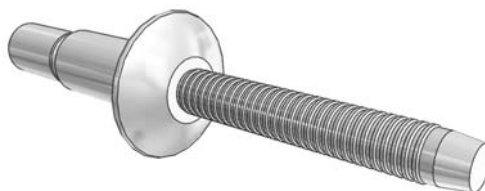


MAGNA-LOK®

For installation information please refer to the tooling overview on our website www.afshuck.net.
 Pour des informations sur l'installation, référez vous à la rubrique « Outils » de notre site internet www.afshuck.net.
 Informationen zur Installation unserer Befestiger finden Sie auf unserer Webseite www.afshuck.net unter der Rubrik Werkzeuge.



PROTRUDING HEAD



AFTER INSTALLATION

English

Français

Deutsch

Protruding head - Aluminum

Tête saillante - Aluminium

Vorstehend - Aluminium

Pin: 7075 Aluminium Alloy, Chromate conversion

Tige: Alliage d'aluminium 7075, chromatisation

Stift: 7075 Aluminiumlegierung, Chromat Umwandlung

Sleeve: 5056 Aluminium Alloy, Chromate conversion

Douille: Alliage d'aluminium 5056, chromatisation

Hülse: 5056 Aluminiumlegierung, Chromat Umwandlung

Nom Dia.					B Max.	C Max.	D Max.				Part Number
	Min.	Max.	Min.	Max.							
4,76	1.57	6.86	4.85	5.11	9,78	2,16	18,29	2.7	2.2	0.3	MGLP-B6-4
4,76	5.44	11.10	4.85	5.11	9,78	2,16	22,35	2.7	2.2	0.3	MGLP-B6-7
4,76	14.27	19.02	4.85	5.11	9,78	2,16	30,33	2.7	2.2	0.3	MGLP-B6-12
4,76	1.57	11.10	4.85	5.11	9,78	2,16	25,91	2.7	2.2	0.3	MGLP-B6-E
6,35	2.03	6.35	6.63	6.91	13,44	3,02	18,29	5.8	4.0	0.4	MGLP-B8-4
6,35	2.03	9.53	6.63	6.91	13,44	3,02	24,64	5.8	4.0	0.4	MGLP-B8-6
6,35	8.89	15.88	6.63	6.91	13,44	3,02	30,99	5.8	4.0	0.4	MGLP-B8-10
6,35	14.73	22.23	6.63	6.91	13,44	3,02	37,34	5.8	4.0	0.4	MGLP-B8-14
6,35	21.08	28.58	6.63	6.91	13,44	3,02	43,69	5.8	4.0	0.4	MGLP-B8-18
6,35	27.43	34.93	6.63	6.91	13,44	3,02	50,04	5.8	4.0	0.4	MGLP-B8-22
6,35	2.03	15.88	6.63	6.91	13,44	3,02	35,69	5.8	4.0	0.4	MGLP-B8-E
9,53	3.05	15.88	9.96	10.36	20,14	4,47	41,91	13.1	8.5	1.1	MGLP-B12-12
9,53	15.88	28.58	9.96	10.36	20,14	4,47	56,26	13.1	8.5	1.1	MGLP-B12-18
9,53	25.4	38.10	9.96	10.36	20,14	4,47	65,79	13.1	8.5	1.1	MGLP-B12-24

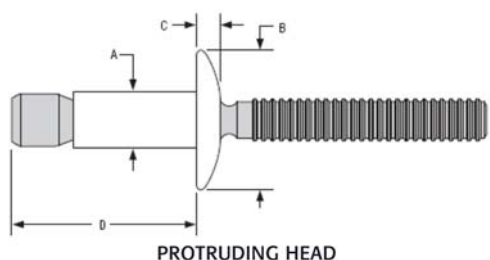
The product information contained in this publication is only for general guidance with regard to properties of the products shown and/or the means for selecting such products, and is not intended to create any warranty, express, implied, or statutory; all warranties are contained only in AFS's written quotations, acknowledgments, and/or purchase orders. It is recommended that the user secure specific, up-to-date data and information regarding each application and/or use of such products.

Die in dieser Publikation enthaltenen Informationen dienen nur zur allgemeinen Orientierung über die Eigenschaften der gezeigten Produkte und/oder als Hilfsmittel für die Auswahl dieser Produkte und sind nicht dazu geeignet daraus irgendwelche ausdrücklichen, stillschweigenden oder gesetzlich festgelegten Gewährleistungsansprüche abzuleiten. Jegliche Gewährleistungsansprüche ergeben sich ausschließlich aus den schriftlichen Angeboten, Auftragsbestätigungen und/oder Einkaufsaufträgen von AFS. Wir empfehlen dem Benutzer sich genau definierte, tagesaktuelle Daten und Informationen zu jeder Anwendung und/oder dem Gebrauch der betreffenden Produkte einzuholen.

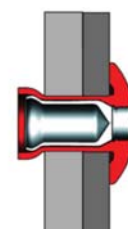
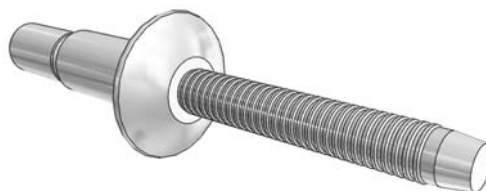
Les informations produits contenues dans cette publication ne sont données qu'à titre d'indication générale en ce qui concerne les propriétés des produits illustrés et/ou le moyen de sélectionner ces produits. Elles ne constituent aucune garantie explicite, implicite ou légale ; toutes les garanties sont contenues exclusivement dans les devis écrits, les récépissés et/ou les bons de commande d'AFS. Il est recommandé à l'utilisateur de se procurer des données et des informations spécifiques et mises à jour concernant chaque application et/ou chaque utilisation desdits produits.

MAGNA-LOK®

For installation information please refer to the tooling overview on our website www.afshuck.net.
 Pour des informations sur l'installation, référez vous à la rubrique « Outils » de notre site internet www.afshuck.net.
 Informationen zur Installation unserer Befestiger finden Sie auf unserer Webseite www.afshuck.net unter der Rubrik Werkzeuge.



PROTRUDING HEAD



AFTER INSTALLATION

English	Français	Deutsch
Protruding head - Steel	Tête saillante - Acier	Vorstehend - Stahl
Pin: Steel, Zinc plated, clear passivated	Tige: Acier zingué, passivation transparente	Stift: Stahl, Zinkblech, blankes passivieren
Sleeve: Steel, Zinc plated, clear passivated	Douille: Acier zingué, passivation transparente	Hülse: Stahl, Zinkblech, blankes passivieren

Nom Dia.					B Max.	C Max.	D Max.				Part Number
	Min.	Max.	Min.	Max.							
4,76	1.57	6.86	4.85	5.11	9,78	2,16	18,29	5.8	4.4	0.7	MGLP-R6-4
4,76	5.44	11.10	4.85	5.11	9,78	2,16	22,35	5.8	4.4	0.7	MGLP-R6-7
4,76	14.27	19.02	4.85	5.11	9,78	2,16	30,33	5.8	4.4	0.7	MGLP-R6-12
4,76	1.57	11.10	4.85	5.11	9,78	2,16	25,91	5.8	4.4	0.7	MGLP-R6-E
6,35	2.03	9.53	6.63	6.91	13,44	3,02	24,64	11.1	8.2	1.3	MGLP-R8-6
6,35	8.89	15.88	6.63	6.91	13,44	3,02	30,99	11.1	8.2	1.3	MGLP-R8-10
6,35	14.73	22.23	6.63	6.91	13,44	3,02	37,34	11.1	8.2	1.3	MGLP-R8-14
6,35	21.08	28.58	6.63	6.91	13,44	3,02	43,69	11.1	8.2	1.3	MGLP-R8-18
6,35	27.43	34.93	6.63	6.91	13,44	3,02	50,04	11.1	8.2	1.3	MGLP-R8-22
6,35	2.03	15.88	6.63	6.91	13,44	3,02	35,69	11.1	8.2	1.3	MGLP-R8-E
9,53	3.05	15.88	9.96	10.36	20,14	4,47	41,91	26.7	17.8	2.7	MGLP-R12-12
9,53	15.88	28.58	9.96	10.36	20,14	4,47	56,26	26.7	17.8	2.7	MGLP-R12-18
9,53	25.4	38.10	9.96	10.36	20,14	4,47	65,79	26.7	17.8	2.7	MGLP-R12-24

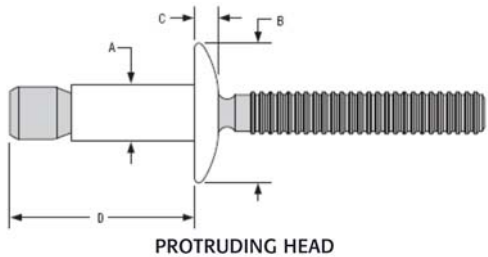
The product information contained in this publication is only for general guidance with regard to properties of the products shown and/or the means for selecting such products, and is not intended to create any warranty, express, implied, or statutory; all warranties are contained only in AFS's written quotations, acknowledgments, and/or purchase orders. It is recommended that the user secure specific, up-to-date data and information regarding each application and/or use of such products.

Die in dieser Publikation enthaltenen Informationen dienen nur zur allgemeinen Orientierung über die Eigenschaften der gezeigten Produkte und/oder als Hilfsmittel für die Auswahl dieser Produkte und sind nicht dazu geeignet daraus irgendwelche ausdrücklichen, stillschweigenden oder gesetzlich festgelegten Gewährleistungsansprüche abzuleiten. Jegliche Gewährleistungsansprüche ergeben sich ausschließlich aus den schriftlichen Angeboten, Auftragsbestätigungen und/oder Einkaufsaufträgen von AFS. Wir empfehlen dem Benutzer sich genau definierte, tagesaktuelle Daten und Informationen zu jeder Anwendung und/oder dem Gebrauch der betreffenden Produkte einzuholen.

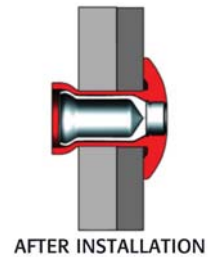
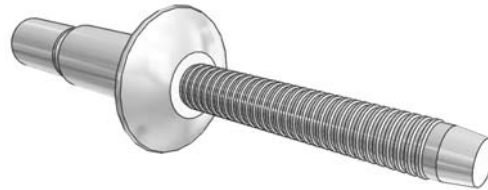
Les informations produits contenues dans cette publication ne sont données qu'à titre d'indication générale en ce qui concerne les propriétés des produits illustrés et/ou le moyen de sélectionner ces produits. Elles ne constituent aucune garantie explicite, implicite ou légale ; toutes les garanties sont contenues exclusivement dans les devis écrits, les récépissés et/ou les bons de commande d'AFS. Il est recommandé à l'utilisateur de se procurer des données et des informations spécifiques et mises à jour concernant chaque application et/ou chaque utilisation desdits produits.

MAGNA-LOK®

For installation information please refer to the tooling overview on our website www.afshuck.net.
 Pour des informations sur l'installation, référez vous à la rubrique « Outils » de notre site internet www.afshuck.net.
 Informationen zur Installation unserer Befestiger finden Sie auf unserer Webseite www.afshuck.net unter der Rubrik Werkzeuge.



PROTRUDING HEAD



English	Français	Deutsch
Protruding head - Stainless Steel	Tête saillante - Acier inoxydable	Vorstehend - Nichtrostender Stahl
Pin: Stainless Steel, Bare	Tige: Acier inoxydable, Nu	Stift: Nichtrostender Stahl, Blank
Sleeve: Stainless Steel, Passivated	Douille: Acier inoxydable, Passivé	Hülse: Nichtrostender Stahl, Passiviert

Nom Dia.					B Max.	C Max.	D Max.				Part Number
	Min.	Max.	Min.	Max.							
4,76	1.57	6.86	4.85	5.11	9,96	2,57	10,52	5.8	4.2	0.4	MGLP-U6-4
4,76	5.44	11.10	4.85	5.11	9,96	2,57	14,53	5.8	4.2	0.4	MGLP-U6-7
4,76	11.56	16.89	4.85	5.11	9,96	2,57	20,45	5.8	4.2	0.4	MGLP-U6-10
4,76	1.57	11.10	4.85	5.11	9,96	2,57	14,53	5.8	4.2	0.4	MGLP-U6-E
4,76	5.44	13.46	4.85	5.11	9,96	2,57	17,02	5.8	4.2	0.4	MGLP-U6-E8
4,76	5.44	15.04	4.85	5.11	9,96	2,57	18,59	5.8	4.2	0.4	MGLP-U6-E9
4,76	6.35	16.89	4.85	5.11	9,96	2,57	20,45	5.8	4.2	0.4	MGLP-U6-E10
6,35	2.03	6.35	6.63	6.91	13,44	3,02	18,29	10.5	8.0	0.9	MGLP-U8-4
6,35	2.03	9.53	6.63	6.91	13,44	3,02	23,37	10.5	8.0	0.9	MGLP-U8-6
6,35	2.03	11.10	6.63	6.91	13,44	3,02	24,89	10.5	8.0	0.9	MGLP-U8-7
6,35	8.89	15.88	6.63	6.91	13,44	3,02	30,99	10.5	8.0	0.9	MGLP-U8-10
6,35	2.03	15.88	6.63	6.91	13,44	3,02	35,69	10.5	8.0	0.9	MGLP-U8-E
9,53	3.05	15.88	9.96	10.36	20,14	4,47	41,91	13.1	8.5	1.1	MGLP-U12-12
9,53	15.88	28.58	9.96	10.36	20,14	4,47	56,26	13.1	8.5	1.1	MGLP-U12-18

The product information contained in this publication is only for general guidance with regard to properties of the products shown and/or the means for selecting such products, and is not intended to create any warranty, express, implied, or statutory; all warranties are contained only in AFS's written quotations, acknowledgments, and/or purchase orders. It is recommended that the user secure specific, up-to-date data and information regarding each application and/or use of such products.

Die in dieser Publikation enthaltenen Informationen dienen nur zur allgemeinen Orientierung über die Eigenschaften der gezeigten Produkte und/oder als Hilfsmittel für die Auswahl dieser Produkte und sind nicht dazu geeignet daraus irgendwelche ausdrücklichen, stillschweigenden oder gesetzlich festgelegten Gewährleistungsansprüche abzuleiten. Jegliche Gewährleistungsansprüche ergeben sich ausschließlich aus den schriftlichen Angeboten, Auftragsbestätigungen und/oder Einkaufsaufträgen von AFS. Wir empfehlen dem Benutzer sich genau definierte, tagesaktuelle Daten und Informationen zu jeder Anwendung und/oder dem Gebrauch der betreffenden Produkte einzuholen.

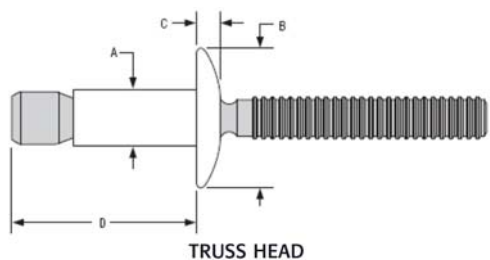
Les informations produits contenues dans cette publication ne sont données qu'à titre d'indication générale en ce qui concerne les propriétés des produits illustrés et/ou le moyen de sélectionner ces produits. Elles ne constituent aucune garantie explicite, implicite ou légale ; toutes les garanties sont contenues exclusivement dans les devis écrits, les récépissés et/ou les bons de commande d'AFS. Il est recommandé à l'utilisateur de se procurer des données et des informations spécifiques et mises à jour concernant chaque application et/ou chaque utilisation desdits produits.

MAGNA-LOK®

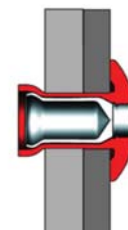
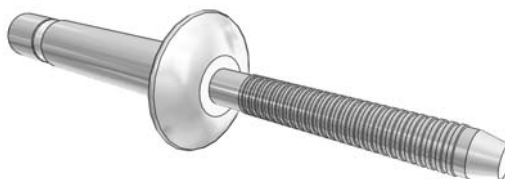
For installation information please refer to the tooling overview on our website www.afshuck.net.

Pour des informations sur l'installation, référez vous à la rubrique « Outils » de notre site internet www.afshuck.net.

Informationen zur Installation unserer Befestiger finden Sie auf unserer Webseite www.afshuck.net unter der Rubrik Werkzeuge.



TRUSS HEAD



AFTER INSTALLATION

English

Français

Deutsch

Truss head - Aluminium

Tête plate - Aluminium

Flachrundkopf - Aluminium

Pin: 7075 Aluminium Alloy, Chromate conversion

Tige: Alliage d'aluminium 7075, chromatisation

Stift: 7075 Aluminiumlegierung, Chromat Umwandlung

Sleeve: 5056 Aluminium Alloy, Chromate conversion

Douille: Alliage d'aluminium 5056, chromatisation

Hülse: 5056 Aluminiumlegierung, Chromat Umwandlung

Nom Dia.					B Max.	C Max.	D Max.				Part Number
	Min.	Max.	Min.	Max.							
4,76	1.57	6.86	4.85	5.11	13,49	2,34	18,03	2.7	2.2	0.3	MGLT-B6-4
4,76	5.44	11.10	4.85	5.11	13,49	2,34	21,97	2.7	2.2	0.3	MGLT-B6-7
4,76	1.57	11.10	4.85	5.11	13,49	2,34	25,78	2.7	2.2	0.3	MGLT-B6-E
6,35	2.03	9.53	6.63	6.91	15,04	3,02	24,64	5.8	4.0	0.4	MGLT-B8-6
6,35	8.89	15.88	6.63	6.91	15,04	3,02	30,99	5.8	4.0	0.4	MGLT-B8-10
6,35	2.03	15.88	6.63	6.91	15,04	3,02	35,69	5.8	4.0	0.4	MGLT-B8-E
9,53	3.05	14.22	9.96	10.36	22,78	4,47	41,91	13.1	8.5	1.1	MGLT-B12-12
9,53	25.4	38.10	9.96	10.36	22,78	4,47	65,79	13.1	8.5	1.1	MGLT-B12-24

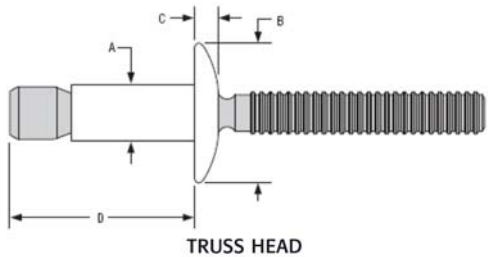
The product information contained in this publication is only for general guidance with regard to properties of the products shown and/or the means for selecting such products, and is not intended to create any warranty, express, implied, or statutory; all warranties are contained only in AFS's written quotations, acknowledgments, and/or purchase orders. It is recommended that the user secure specific, up-to-date data and information regarding each application and/or use of such products.

Die in dieser Publikation enthaltenen Informationen dienen nur zur allgemeinen Orientierung über die Eigenschaften der gezeigten Produkte und/oder als Hilfsmittel für die Auswahl dieser Produkte und sind nicht dazu geeignet daraus irgendwelche ausdrücklichen, stillschweigenden oder gesetzlich festgelegten Gewährleistungsansprüche abzuleiten. Jegliche Gewährleistungsansprüche ergeben sich ausschließlich aus den schriftlichen Angeboten, Auftragsbestätigungen und/oder Einkaufsaufträgen von AFS. Wir empfehlen dem Benutzer sich genau definierte, tagesaktuelle Daten und Informationen zu jeder Anwendung und/oder dem Gebrauch der betreffenden Produkte einzuholen.

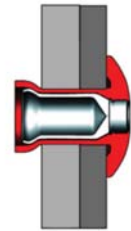
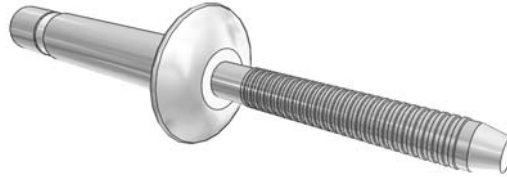
Les informations produits contenues dans cette publication ne sont données qu'à titre d'indication générale en ce qui concerne les propriétés des produits illustrés et/ou le moyen de sélectionner ces produits. Elles ne constituent aucune garantie explicite, implicite ou légale ; toutes les garanties sont contenues exclusivement dans les devis écrits, les récépissés et/ou les bons de commande d'AFS. Il est recommandé à l'utilisateur de se procurer des données et des informations spécifiques et mises à jour concernant chaque application et/ou chaque utilisation desdits produits.

MAGNA-LOK®

For installation information please refer to the tooling overview on our website www.afshuck.net.
 Pour des informations sur l'installation, référez vous à la rubrique « Outils » de notre site internet www.afshuck.net.
 Informationen zur Installation unserer Befestiger finden Sie auf unserer Webseite www.afshuck.net unter der Rubrik Werkzeuge.



TRUSS HEAD



AFTER INSTALLATION

English	Français	Deutsch
Truss head - Steel	Tête plate - Acier	Flachrundkopf - Stahl
Pin: Steel, Zinc plated, clear passivated	Tige: Acier zingué, passivation transparente	Stift: Stahl, Zinkblech, blankes passivieren
Sleeve: Steel, Zinc plated, clear passivated	Douille: Acier zingué, passivation transparente	Hülse: Stahl, Zinkblech, blankes passivieren

Nom Dia.					B Max.	C Max.	D Max.				Part Number
	Min.	Max.	Min.	Max.							
4,76	1.57	6.86	4.85	5.11	13,49	2,34	18,03	5.8	4.4	0.7	MGLT-R6-4
4,76	5.44	11.10	4.85	5.11	13,49	2,34	21,97	5.8	4.4	0.7	MGLT-R6-7
4,76	1.57	11.10	4.85	5.11	13,49	2,34	25,78	5.8	4.4	0.7	MGLT-R6-E
6,35	2.03	9.53	6.63	6.91	15,04	3,02	24,64	11.1	8.2	1.3	MGLT-R8-6
6,35	8.89	15.88	6.63	6.91	15,04	3,02	30,99	11.1	8.2	1.3	MGLT-R8-10
6,35	2.03	15.88	6.63	6.91	15,04	3,02	35,69	11.1	8.2	1.3	MGLT-R8-E

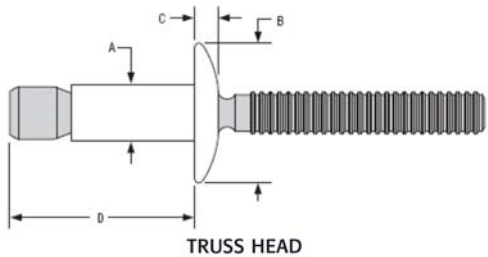
The product information contained in this publication is only for general guidance with regard to properties of the products shown and/or the means for selecting such products, and is not intended to create any warranty, express, implied, or statutory; all warranties are contained only in AFS's written quotations, acknowledgments, and/or purchase orders. It is recommended that the user secure specific, up-to-date data and information regarding each application and/or use of such products.

Die in dieser Publikation enthaltenen Informationen dienen nur zur allgemeinen Orientierung über die Eigenschaften der gezeigten Produkte und/oder als Hilfsmittel für die Auswahl dieser Produkte und sind nicht dazu geeignet daraus irgendwelche ausdrücklichen, stillschweigenden oder gesetzlich festgelegten Gewährleistungsansprüche abzuleiten. Jegliche Gewährleistungsansprüche ergeben sich ausschließlich aus den schriftlichen Angeboten, Auftragsbestätigungen und/oder Einkaufsaufträgen von AFS. Wir empfehlen dem Benutzer sich genau definierte, tagesaktuelle Daten und Informationen zu jeder Anwendung und/oder dem Gebrauch der betreffenden Produkte einzuholen.

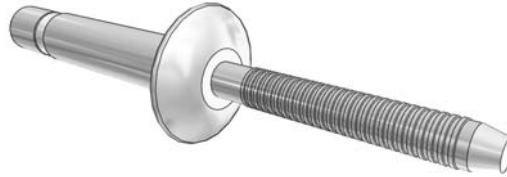
Les informations produits contenues dans cette publication ne sont données qu'à titre d'indication générale en ce qui concerne les propriétés des produits illustrés et/ou le moyen de sélectionner ces produits. Elles ne constituent aucune garantie explicite, implicite ou légale ; toutes les garanties sont contenues exclusivement dans les devis écrits, les récépissés et/ou les bons de commande d'AFS. Il est recommandé à l'utilisateur de se procurer des données et des informations spécifiques et mises à jour concernant chaque application et/ou chaque utilisation desdits produits.

MAGNA-LOK®

For installation information please refer to the tooling overview on our website www.afshuck.net.
 Pour des informations sur l'installation, référez vous à la rubrique « Outils » de notre site internet www.afshuck.net.
 Informationen zur Installation unserer Befestiger finden Sie auf unserer Webseite www.afshuck.net unter der Rubrik Werkzeuge.



TRUSS HEAD



AFTER INSTALLATION

English

Français

Deutsch

Truss head - Stainless Steel

Tête plate - Acier inoxydable

Flachrundkopf - Nichtrostender Stahl

Pin: Stainless Steel, Bare

Tige: Acier inoxydable, Nu

Stift: Nichtrostender Stahl, Blank

Sleeve: Stainless Steel, Passivated

Douille: Acier inoxydable, Passivé

Hülse: Nichtrostender Stahl, Passiviert

Nom Dia.	Min. Max.		Min. Max.		B Max.	C Max.	D Max.	Kn min.	Kn min.	Kn min.	Part Number
	Min.	Max.	Min.	Max.							
6,35	2.03	9.53	6.63	6.91	15,04	3,02	24,64	10.5	8.0	0.9	MGLT-U8-6
6,35	8.89	15.88	6.63	6.91	15,04	3,02	30,99	10.5	8.0	0.9	MGLT-U8-10
6,35	2.03	15.88	6.63	6.91	15,04	3,02	35,69	10.5	8.0	0.9	MGLT-U8-E

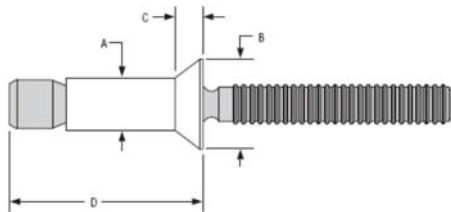
The product information contained in this publication is only for general guidance with regard to properties of the products shown and/or the means for selecting such products, and is not intended to create any warranty, express, implied, or statutory; all warranties are contained only in AFS's written quotations, acknowledgments, and/or purchase orders. It is recommended that the user secure specific, up-to-date data and information regarding each application and/or use of such products.

Die in dieser Publikation enthaltenen Informationen dienen nur zur allgemeinen Orientierung über die Eigenschaften der gezeigten Produkte und/oder als Hilfsmittel für die Auswahl dieser Produkte und sind nicht dazu geeignet daraus irgendwelche ausdrücklichen, stillschweigenden oder gesetzlich festgelegten Gewährleistungsansprüche abzuleiten. Jegliche Gewährleistungsansprüche ergeben sich ausschließlich aus den schriftlichen Angeboten, Auftragsbestätigungen und/oder Einkaufsaufträgen von AFS. Wir empfehlen dem Benutzer sich genau definierte, tagesaktuelle Daten und Informationen zu jeder Anwendung und/oder dem Gebrauch der betreffenden Produkte einzuholen.

Les informations produits contenues dans cette publication ne sont données qu'à titre d'indication générale en ce qui concerne les propriétés des produits illustrés et/ou le moyen de sélectionner ces produits. Elles ne constituent aucune garantie explicite, implicite ou légale ; toutes les garanties sont contenues exclusivement dans les devis écrits, les récépissés et/ou les bons de commande d'AFS. Il est recommandé à l'utilisateur de se procurer des données et des informations spécifiques et mises à jour concernant chaque application et/ou chaque utilisation desdits produits.

MAGNA-LOK®

For installation information please refer to the tooling overview on our website www.afshuck.net.
 Pour des informations sur l'installation, référez vous à la rubrique « Outils » de notre site internet www.afshuck.net.
 Informationen zur Installation unserer Befestiger finden Sie auf unserer Webseite www.afshuck.net unter der Rubrik Werkzeuge.



100° COUNTERSUNK HEAD



English	Français	Deutsch
100° Countersunk head - Aluminium	Tête fraisée 100 degrés - Aluminium	100 Grad Senkkopf - Aluminium
Pin: 7075 Aluminium Alloy, Chromate conversion	Tige: Alliage d'aluminium 7075, chromatisation	Stift: 7075 Aluminiumlegierung, Chromat Umwandlung
Sleeve: 5056 Aluminium Alloy, Chromate conversion	Douille: Alliage d'aluminium 5056, chromatisation	Hülse: 5056 Aluminiumlegierung, Chromat Umwandlung

Nom Dia.					B Max.	C Max.	D Max.				Part Number
	Min.	Max.	Min.	Max.							
4,76	3.18	8.41	4.85	5.11	8,89	1,93	20,19	2.7	2.2	0.3	MGL100-B6-6
4,76	7.75	12.70	4.85	5.11	8,89	1,93	24,43	2.7	2.2	0.3	MGL100-B6-9
4,76	12.32	16.99	4.85	5.11	8,89	1,93	28,68	2.7	2.2	0.3	MGL100-B6-12
4,76	15.49	20.17	4.85	5.11	8,89	1,93	31,85	2.7	2.2	0.3	MGL100-B6-14
6,35	4.06	12.07	6.63	6.91	10,41	2,16	26,90	5.8	4.0	0.4	MGL100-B8-8
6,35	10.54	18.42	6.63	6.91	10,41	2,16	33,25	5.8	4.0	0.4	MGL100-B8-12
6,35	13.46	27.18	6.63	6.91	10,41	2,16	41,15	5.8	4.0	0.4	MGL100-B8-E17

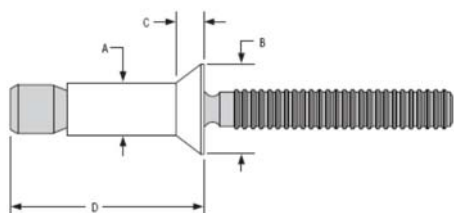
The product information contained in this publication is only for general guidance with regard to properties of the products shown and/or the means for selecting such products, and is not intended to create any warranty, express, implied, or statutory; all warranties are contained only in AFS's written quotations, acknowledgments, and/or purchase orders. It is recommended that the user secure specific, up-to-date data and information regarding each application and/or use of such products.

Die in dieser Publikation enthaltenen Informationen dienen nur zur allgemeinen Orientierung über die Eigenschaften der gezeigten Produkte und/oder als Hilfsmittel für die Auswahl dieser Produkte und sind nicht dazu geeignet daraus irgendwelche ausdrücklichen, stillschweigenden oder gesetzlich festgelegten Gewährleistungsansprüche abzuleiten. Jegliche Gewährleistungsansprüche ergeben sich ausschließlich aus den schriftlichen Angeboten, Auftragsbestätigungen und/oder Einkaufsaufträgen von AFS. Wir empfehlen dem Benutzer sich genau definierte, tagesaktuelle Daten und Informationen zu jeder Anwendung und/oder dem Gebrauch der betreffenden Produkte einzuholen.

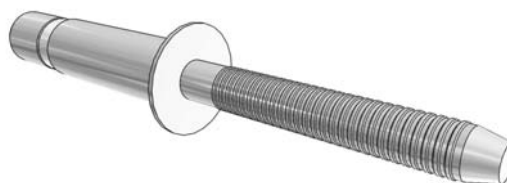
Les informations produits contenues dans cette publication ne sont données qu'à titre d'indication générale en ce qui concerne les propriétés des produits illustrés et/ou le moyen de sélectionner ces produits. Elles ne constituent aucune garantie explicite, implicite ou légale ; toutes les garanties sont contenues exclusivement dans les devis écrits, les récépissés et/ou les bons de commande d'AFS. Il est recommandé à l'utilisateur de se procurer des données et des informations spécifiques et mises à jour concernant chaque application et/ou chaque utilisation desdits produits.

MAGNA-LOK®

For installation information please refer to the tooling overview on our website www.afshuck.net.
 Pour des informations sur l'installation, référez vous à la rubrique « Outils » de notre site internet www.afshuck.net.
 Informationen zur Installation unserer Befestiger finden Sie auf unserer Webseite www.afshuck.net unter der Rubrik Werkzeuge.



100° COUNTERSUNK HEAD



English	Français	Deutsch
100° Countersunk head - Steel	Tête fraisée 100 degrés - Acier	100 Grad Senkkopf - Stahl
Pin: Steel, Zinc plated, clear passivated	Tige: Acier zingué, passivation transparente	Stift: Stahl, Zinkblech, blankes passivieren
Sleeve: Steel, Zinc plated, clear passivated	Douille: Acier zingué, passivation transparente	Hülse: Stahl, Zinkblech, blankes passivieren

Nom Dia.					B Max.	C Max.	D Max.				Part Number
	Min.	Max.	Min.	Max.				Kn min.	Kn min.	Kn min.	
4,76	3.18	8.41	4.85	5.11	8,89	1,93	20,19	5.8	4.4	0.7	MGL100-R6-6
4,76	7.75	12.70	4.85	5.11	8,89	1,93	24,43	5.8	4.4	0.7	MGL100-R6-9
6,35	4.06	12.07	6.63	6.91	10,41	2,16	26,90	11.1	8.2	1.3	MGL100-R8-8
6,35	10.54	18.42	6.63	6.91	10,41	2,16	33,25	11.1	8.2	1.3	MGL100-R8-12

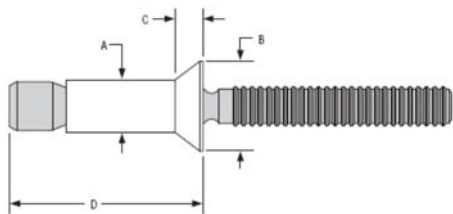
The product information contained in this publication is only for general guidance with regard to properties of the products shown and/or the means for selecting such products, and is not intended to create any warranty, express, implied, or statutory; all warranties are contained only in AFS's written quotations, acknowledgments, and/or purchase orders. It is recommended that the user secure specific, up-to-date data and information regarding each application and/or use of such products.

Die in dieser Publikation enthaltenen Informationen dienen nur zur allgemeinen Orientierung über die Eigenschaften der gezeigten Produkte und/oder als Hilfsmittel für die Auswahl dieser Produkte und sind nicht dazu geeignet daraus irgendwelche ausdrücklichen, stillschweigenden oder gesetzlich festgelegten Gewährleistungsansprüche abzuleiten. Jegliche Gewährleistungsansprüche ergeben sich ausschließlich aus den schriftlichen Angeboten, Auftragsbestätigungen und/oder Einkaufsaufträgen von AFS. Wir empfehlen dem Benutzer sich genau definierte, tagesaktuelle Daten und Informationen zu jeder Anwendung und/oder dem Gebrauch der betreffenden Produkte einzuholen.

Les informations produits contenues dans cette publication ne sont données qu'à titre d'indication générale en ce qui concerne les propriétés des produits illustrés et/ou le moyen de sélectionner ces produits. Elles ne constituent aucune garantie explicite, implicite ou légale ; toutes les garanties sont contenues exclusivement dans les devis écrits, les récépissés et/ou les bons de commande d'AFS. Il est recommandé à l'utilisateur de se procurer des données et des informations spécifiques et mises à jour concernant chaque application et/ou chaque utilisation desdits produits.

MAGNA-LOK®

For installation information please refer to the tooling overview on our website www.afshuck.net.
 Pour des informations sur l'installation, référez vous à la rubrique « Outils » de notre site internet www.afshuck.net.
 Informationen zur Installation unserer Befestiger finden Sie auf unserer Webseite www.afshuck.net unter der Rubrik Werkzeuge.



100° COUNTERSUNK HEAD



English	Français	Deutsch
100° Countersunk head - Stainless Steel	Tête fraisée 100 degrés - Acier inoxydable	100 Grad Senkkopf - Nichtrostender Stahl
Pin: Stainless Steel, Bare	Tige: Acier inoxydable, Nu	Stift: Nichtrostender Stahl, Blank
Sleeve: Stainless Steel, Passivated	Douille: Acier inoxydable, Passivé	Hülse: Nichtrostender Stahl, Passiviert

Nom Dia.					B Max.	C Max.	D Max.				Part Number
	Min.	Max.	Min.	Max.							
4,76	3.18	8.41	4.85	5.11	8,89	1,93	19,35	5.8	4.2	0.4	MGL100-U6-6
4,76	7.75	12.70	4.85	5.11	8,89	1,93	23,60	5.8	4.2	0.4	MGL100-U6-9
6,35	4.06	12.07	6.63	6.91	10,41	2,16	26,90	10.5	8.0	0.9	MGL100-U8-8
6,35	10.54	18.42	6.63	6.91	10,41	2,16	33,25	10.5	8.0	0.9	MGL100-U8-12

The product information contained in this publication is only for general guidance with regard to properties of the products shown and/or the means for selecting such products, and is not intended to create any warranty, express, implied, or statutory; all warranties are contained only in AFS's written quotations, acknowledgments, and/or purchase orders. It is recommended that the user secure specific, up-to-date data and information regarding each application and/or use of such products.

Die in dieser Publikation enthaltenen Informationen dienen nur zur allgemeinen Orientierung über die Eigenschaften der gezeigten Produkte und/oder als Hilfsmittel für die Auswahl dieser Produkte und sind nicht dazu geeignet daraus irgendwelche ausdrücklichen, stillschweigenden oder gesetzlich festgelegten Gewährleistungsansprüche abzuleiten. Jegliche Gewährleistungsansprüche ergeben sich ausschließlich aus den schriftlichen Angeboten, Auftragsbestätigungen und/oder Einkaufsaufträgen von AFS. Wir empfehlen dem Benutzer sich genau definierte, tagesaktuelle Daten und Informationen zu jeder Anwendung und/oder dem Gebrauch der betreffenden Produkte einzuholen.

Les informations produits contenues dans cette publication ne sont données qu'à titre d'indication générale en ce qui concerne les propriétés des produits illustrés et/ou le moyen de sélectionner ces produits. Elles ne constituent aucune garantie explicite, implicite ou légale ; toutes les garanties sont contenues exclusivement dans les devis écrits, les récépissés et/ou les bons de commande d'AFS. Il est recommandé à l'utilisateur de se procurer des données et des informations spécifiques et mises à jour concernant chaque application et/ou chaque utilisation desdits produits.