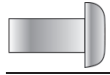
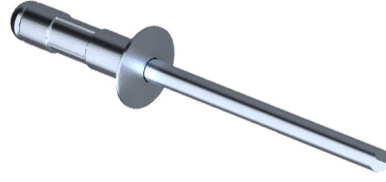
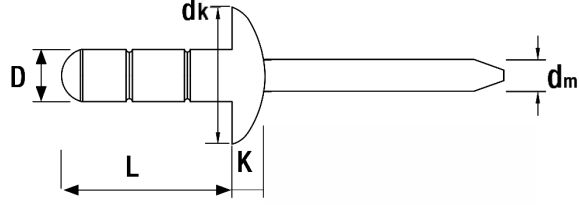


KÖR PERÇİN / MULTIGRIP BOMBE Kafa BLIND RIVET / MULTIGRIP TYPE DOME HEAD



Gövde / Body : Alüminyum [AlMg 2,5 (5052)] / Aluminium [AlMg 2,5 (5052)]



Çivi / Nail : Çelik (SAE 1008), Çinko kaplama / Steel (SAE 1008), Zinc plated

Ölçülendirme / Dimensions					Kuvvet / Forces		Ürün / Product			
Çap Diameter (D) [+0,08/-0,15]	Ø		Uzunluk Length (L) [+1/-0,2]	K (Max.)		dk (Max.)	dm (Max.)	Kesme Shear (N)	Kopma Tensile (N)	01.021211
	Min.	Max.		Min.	Max.					
3.2	3.3 - 3.4	6.0	1.0 - 3.5	1.30	6.70	2.00	650	850	01.021211.32060	
		8.0	1.5 - 5.0						01.021211.32080	
		9.5	2.0 - 6.5						01.021211.32095	
		11.0	3.5 - 8.0						01.021211.32110	
		14.0	6.5 - 10.5						01.021211.32140	
		16.0	9.0 - 12.5						01.021211.32160	
4.0	4.1 - 4.2	6.0	1.0 - 3.0	1.70	8.40	2.50	950	1500	01.021211.40060	
		8.0	1.5 - 5.0						01.021211.40080	
		9.5	1.0 - 6.5						01.021211.40095	
		12.7	4.0 - 9.5						01.021211.40127	
		15.0	5.5 - 10.5						01.021211.40150	
		16.9	6.0 - 12.5						01.021211.40169	
		18.0	9.5 - 14.5						01.021211.40180	
		20.0	11.5 - 16.5						01.021211.40200	

* Tüm ölçüler mm cinsindedir. / All dimensions in mm

* Ayrıca AlMg 3,5 (5154) - AlMg5,5 (5056) tedarik edilebilir. / Also can be supplied AlMg 3.5 (5154) - AlMg5.5 (5056)






* Tüm boy ölçülerinde [+0,1/-0,5] mm tolerans değeri olasıdır. / A tolerance value of [+0,1/-0,5] mm is possible for all length dimensions.

* Renkli perçinler için RAL kodu belirterek teklif isteyiniz. / For colored rivets, please request a quote by specifying the RAL code.

* Uygulama videosu için QR kodu okutun. / * Scan the QR code for the application video.

* Daha fazla bilgi için lütfen bize ulaşın. satis@onurfix.com.tr / Please contact us for more information. satis@onurfix.com.tr



Ölçülendirme / Dimensions					Kuvvet / Forces			Ürün / Product	
Çap Diameter (D) [+0,08/-0,15]				K (Max.)	dk (Max.)	dm (Max.)			
	Min.	Max.							
4.8	4.9 - 5.0	10.3	0.5 - 5.5	2.00	10.10	3.00	1320	2000	01.021211.48103
		12.0	2.0 - 8.0						01.021211.48120
		15.1	3.5 - 10.5						01.021211.48151
		16.0	6.0 - 11.5						01.021211.48160
		18.0	8.0 - 13.5						01.021211.48180
		20.0	10.0 - 15.5						01.021211.48200
		22.0	12.0 - 17.5						01.021211.48220
		24.8	14.5 - 19.5						01.021211.48248
		27.0	17.0 - 22.0						01.021211.48270
		30.0	20.0 - 25.0						01.021211.48300
6.4	6.5 - 6.6	10.5	1.0 - 4.5	2.70	13.40	4.20	3800	4000	01.021211.64105
		12.5	1.0 - 6.0						01.021211.64125
		14.5	1.5 - 7.5						01.021211.64145
		16.5	2.0 - 9.0						01.021211.64165
		18.5	4.0 - 11.0						01.021211.64185
		20.5	5.5 - 12.5						01.021211.64205
		25.5	10.5 - 17.5						01.021211.64255

* Tüm ölçüler mm cinsindedir. / All dimensions in mm

* Ayrıca AIMg 3,5 (5154) - AIMg5,5 (5056) tedarik edilebilir. / Also can be supplied AIMg 3.5 (5154) - AIMg5.5 (5056)

* Tüm boy ölçülerinde [+0,1/-0,5] mm tolerans değeri olasıdır. / A tolerance value of [+0,1/-0,5] mm is possible for all length dimensions.

* Renkli perçinler için RAL kodu belirterek teklif isteyiniz. / For colored rivets, please request a quote by specifying the RAL code.

* Uygulama videosu için QR kodu okutun. / * Scan the QR code for the application video.

* Daha fazla bilgi için lütfen bize ulaşın. satis@onurfix.com.tr / Please contact us for more information. satis@onurfix.com.tr

