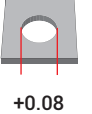
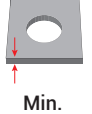
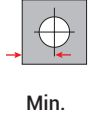



Malzeme / Material : 300 Serisi Paslanmaz Çelik / 300 Series Stainless Steel

Ölçülendirme / Dimensions										Kuvvet / Forces	Ürün / Product
Çap Diameter	Shaft Kodu Shank Code				A Max.	B +.00 -.20	C Max.	D Max.	E Max.	Önerilen Somun Sıkma Torku Recommended Nut Tightening Torque (kN)	
M3 x 0.5	1	7.37	0.97	7.62	7.35	9.14	3.31	0.97	7.37	40	04.AC000.M03001
	2		1.38					1.37			04.AC000.M03002

* Tüm ölçüler mm cinsindedir. / All dimensions are in mm

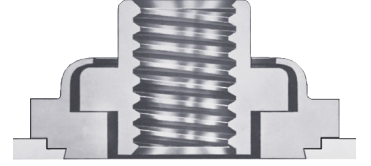
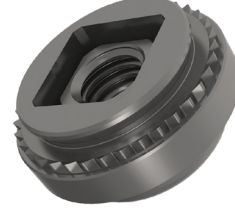
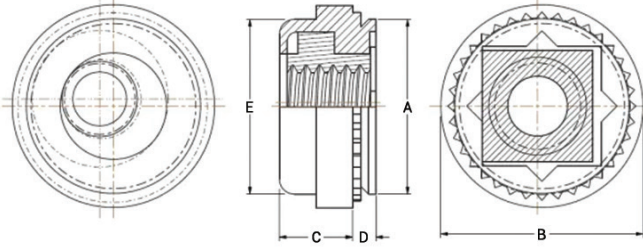
* Tüm boy ölçülerinde [+0,1/-0,5] mm tolerans değeri olasıdır. / A tolerance value of [+0,1/-0,5] mm is possible for all length dimensions

* 1,5 mm veya daha az malzeme kalınlığı için öerste bir havşa deliği gereklidir. / For material thickness of 1.5mm or less, a countersunk hole is needed in the anvil.

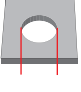
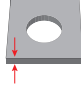
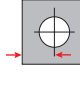

* 1,5 mm veya daha fazla malzeme kalınlığı için öerste bir geçiş deliği gereklidir. / For material thickness of 1.5mm or more, a trough-hole is needed in the anvil

* Uygulama videosu için QR kodu okutun. / Scan the QR code for the application video.





Malzeme / Material : 300 Serisi Paslanmaz Çelik / 300 Series Stainless Steel

Ölçülendirme / Dimensions										Kuvvet / Forces	Ürün / Product
Çap Diameter	Shaft Kodu Shank Code				A Max.	B +0.00 -0.20	C Max.	D Max.	E Max.	Önerilen Somun Sıkma Torku Recommended Nut Tightening Torque (kN)	
M4 x 0.7	1	9.35	0.97	8.64	9.33	11.18	3.31	0.97	9.28	53	04.AC000.M04001
	2		1.38					1.37			04.AC000.M04002

* Tüm ölçüler mm cinsindedir. / All dimensions are in mm

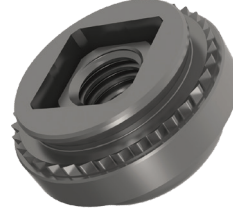
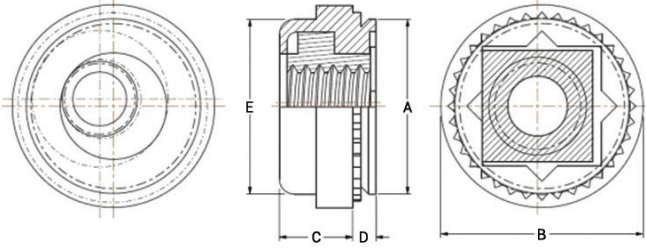
* Tüm boy ölçülerinde [+0,1/-0,5] mm tolerans değeri olasıdır. / A tolerance value of [+0,1/-0,5] mm is possible for all length dimensions

* 1,5 mm veya daha az malzeme kalınlığı için öerste bir havşa deliği gereklidir. / For material thickness of 1.5mm or less, a countersunk hole is needed in the anvil.

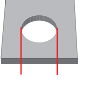
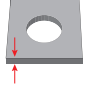
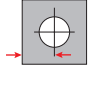

* 1,5 mm veya daha fazla malzeme kalınlığı için öerste bir geçiş deliği gereklidir. / For material thickness of 1.5mm or more, a trough-hole is needed in the anvil

* Uygulama videosu için QR kodu okutun. / Scan the QR code for the application video.





Malzeme / Material : 300 Serisi Paslanmaz Çelik / 300 Series Stainless Steel

Ölçülendirme / Dimensions										Kuvvet / Forces	Ürün / Product
Çap Diameter	Shaft Kodu Shank Code				A Max.	B +0.00 -0.20	C Max.	D Max.	E Max.	Önerilen Somun Sıkma Torku Recommended Nut Tightening Torque (kN)	
M5 x 0.8	1	10.31	0.97	9.14	10.29	11.94	4.32	0.97	10.29	57	04.AC000.M05001
	2		1.38					1.37			04.AC000.M05002

* Tüm ölçüler mm cinsindedir. / All dimensions are in mm

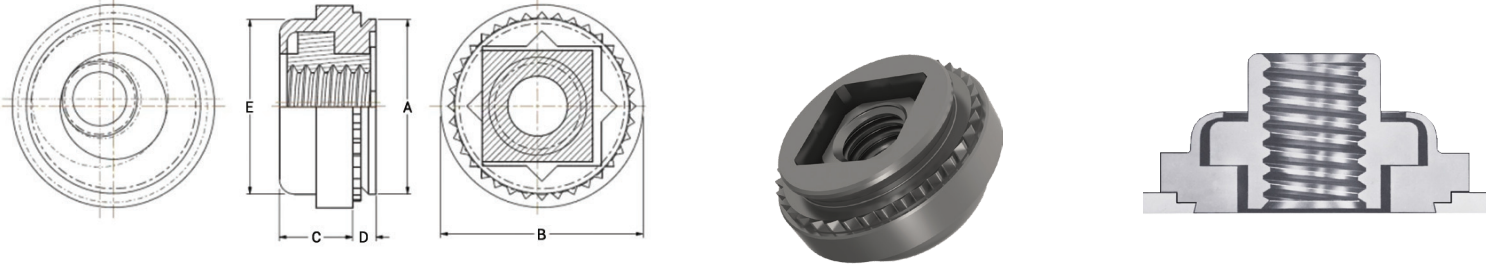
* Tüm boy ölçülerinde [+0,1/-0,5] mm tolerans değeri olasıdır. / A tolerance value of [+0,1/-0,5] mm is possible for all length dimensions

* 1,5 mm veya daha az malzeme kalınlığı için öerste bir havşa deliği gereklidir. / For material thickness of 1.5mm or less, a countersunk hole is needed in the anvil.

* 1,5 mm veya daha fazla malzeme kalınlığı için öerste bir geçiş deliği gereklidir. / For material thickness of 1.5mm or more, a trough-hole is needed in the anvil

* Uygulama videosu için QR kodu okutun. / Scan the QR code for the application video.





Malzeme / Material : 300 Serisi Paslanmaz Çelik / 300 Series Stainless Steel

Ölçülendirme / Dimensions										Kuvvet / Forces	Ürün / Product
Çap Diameter	Shaft Kodu Shank Code				A Max.	B +0.00 -0.20	C Max.	D Max.	E Max.	Önerilen Somun Sıkma Torku Recommended Nut Tightening Torque (kN)	
M6 x 1.0	1	13.08	1.38	10.67	13.06	15.24	5.34	1.37	12.96	-	04.AC000.M06001

* Tüm ölçüler mm cinsindedir. / All dimensions are in mm

* Tüm boy ölçülerinde [+0,1/-0,5] mm tolerans değeri olasıdır. / A tolerance value of [+0,1/-0,5] mm is possible for all length dimensions

* 1,5 mm veya daha az malzeme kalınlığı için örste bir havşa deliği gereklidir. / For material thickness of 1.5mm or less, a countersunk hole is needed in the anvil.

* 1,5 mm veya daha fazla malzeme kalınlığı için örste bir geçiş deliği gereklidir. / For material thickness of 1.5mm or more, a trough-hole is needed in the anvil

* Uygulama videosu için QR kodu okutun. / Scan the QR code for the application video.

