

Malzeme / Material : Isıl İşlem Görmüş Karbon Çelik Çinko Kaplama / Heat-Treated Carbon Steel Zinc Plated

Ölçülendirme / Dimensions												Kuvvet / Forces	Ürün / Product
Çap Diameter	+0.13 -0.03	Boy Length ±0.4mm L	Min.	Min.	A (Shank) Max.	B ±0.08	C Max.	E ±0.13	K ±0.08	P ±0.25	F ±0.4	Max. Nut Tightening Torque Max. Somun Sıkma Torku (N-m)	04.KFB30
M3X0.5	4.22	2	1.27-1.65	4.33	2.29	3.23	4.2	5.56	4.55	1	Full	2.03	04.KFB30.M03002
		3											04.KFB30.M03003
		4											04.KFB30.M03004
		6											04.KFB30.M03006
		8											04.KFB30.M03008
		10											04.KFB30.M03010
		12											04.KFB30.M03012
		14											04.KFB30.M03014
		16											04.KFB30.M03016
											9.5		

* Tüm ölçüler mm cinsindedir. / All dimensions are in mm

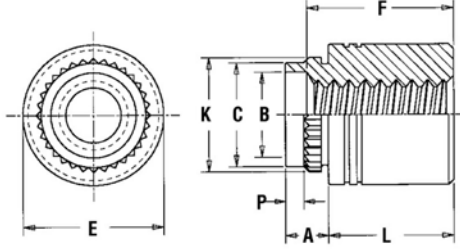
* Tüm boy ölçülerinde [+0,1/-0,5] mm tolerans değeri olasıdır. / A tolerance value of [+0,1/-0,5] mm is possible for all length dimensions

* 1,5 mm veya daha az malzeme kalınlığı için örste bir havşa deliği gereklidir. / For material thickness of 1.5mm or less, a countersunk hole is needed in the anvil.

* 1,5 mm veya daha fazla malzeme kalınlığı için örste bir geçiş deliği gereklidir. / For material thickness of 1.5mm or more, a through-hole is needed in the anvil

* Uygulama videosu için QR kodu okutun. / Scan the QR code for the application video.





Malzeme / Material : Isıl İşlem Görmüş Karbon Çelik Çinko Kaplama / Heat-Treated Carbon Steel Zinc Plated

Ölçülendirme / Dimensions												Kuvvet / Forces	Ürün / Product
Çap Diameter	+0.13 -0.03	Boy Length ±0.4mm L	Min.	Min.	A (Shank) Max.	B ±0.08	C Max.	E ±0.13	K ±0.08	P ±0.25	F ±0.4	Max. Nut Tightening Torque Max. Somun Sıkma Torku (N-m)	04.KFB30
M4X0.7	6.4	2	1.27-1.65	6.36	2.29	5.23	6.33	8.74	6.68	1	Full	3.2	04.KFB30.M04002
		3											04.KFB30.M04003
		4											04.KFB30.M04004
		6											04.KFB30.M04006
		8											04.KFB30.M04008
		10											04.KFB30.M04010
		12											04.KFB30.M04012
		14											04.KFB30.M04014
		16											04.KFB30.M04016
											9.5		

* Tüm ölçüler mm cinsindedir. / All dimensions are in mm

* Tüm boy ölçülerinde [+0,1/-0,5] mm tolerans değeri olasıdır. / A tolerance value of [+0,1/-0,5] mm is possible for all length dimensions

* 1,5 mm veya daha az malzeme kalınlığı için örste bir havşa deliği gereklidir. / For material thickness of 1.5mm or less, a countersunk hole is needed in the anvil.

* 1,5 mm veya daha fazla malzeme kalınlığı için örste bir geçiş deliği gereklidir. / For material thickness of 1.5mm or more, a through-hole is needed in the anvil

* Uygulama videosu için QR kodu okutun. / Scan the QR code for the application video.

