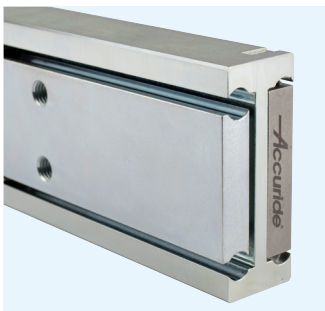
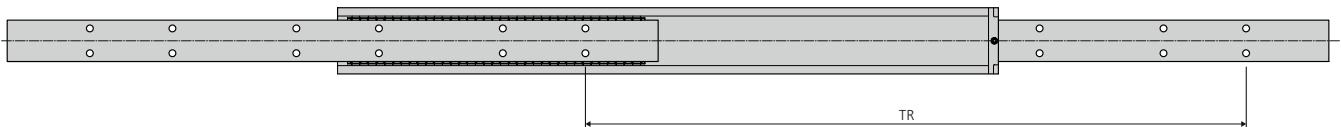
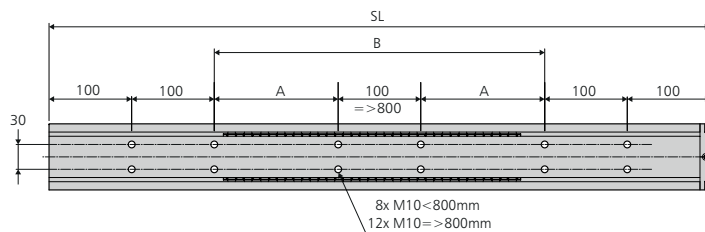
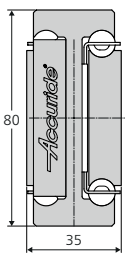


- Load rating up to 980kg
- Max slide length 2000mm
- Zinc plated mild steel (DZ) finish on slide members; stainless steel balls and retainer
- Stainless steel DS4180 version also available, contact us for more information
- 100% extension
- 80mm profile height
- 10mm ball bearings for smooth running and stability
- I-beam intermediate member for extra strength
- Threaded mounting holes M10 for additional stability; max screw length 12mm
- Flat mounting is not recommended as it reduces the load rating by 81%
- Temperature -20°C to +110°C
- DZ – 220 hours salt spray test (no white rust)

- Capacité de charge jusqu'à 980 kg
- Longueur max de la coulisse : 2000 mm
- Finition en acier doux zingué (DZ) sur les éléments coulissants ; billes et cage à billes en acier inoxydable.
- Version DS4180 en acier inoxydable également disponible, contactez-nous pour plus d'informations.
- Course 100 %
- Hauteur du profilé : 80 mm
- Billes de 10 mm pour un mouvement régulier et une bonne stabilité
- Brin intermédiaire en double T pour une résistance renforcée
- Taraudages M10 pour renforcer la stabilité ; longueur max de vis 12 mm
- Le montage à plat est déconseillé car il réduit la capacité de charge de 81 %
- Température d'utilisation de -20 °C à +110 °C
- DZ – test de 220 heures au brouillard salin (aucune rouille blanche)

- Lastwert bis 980 kg
- Max. Schienenlänge 2000 mm
- Schienenelemente aus passiviertem Stahl mit Edelstahlkugeln, -kugelförmig und -anschlügen.
- Edelstahlversion DS4180 ebenfalls verfügbar, kontaktieren Sie uns für nähere Informationen
- Vollauszug
- 80 mm Profilhöhe
- 10-mm-Kugeln für bessere Laufruhe und Stabilität
- Doppel-T-Zwischenelement für zusätzliche Festigkeit
- Gewindemontagelöcher M10 für zusätzliche Stabilität; maximale Schraubenlänge 12 mm
- Flachmontage wird nicht empfohlen, weil sich dadurch der Lastwert um 81% verringert
- Temperatur -20°C bis +110°C
- DZ – 220 Stunden Salzsprühtest (kein Weißrost)



4180	mm				kg	
	SL	TR	A	B	W	L
DZ4180-080-035-0050U	500	500	-	100	8.30	930
DZ4180-080-035-0055U	550	550	-	150	9.13	940
DZ4180-080-035-0060U	600	600	-	200	9.96	950
DZ4180-080-035-0065U	650	650	-	250	10.79	955
DZ4180-080-035-0070U	700	700	-	300	11.63	960
DZ4180-080-035-0075U	750	750	-	350	12.46	970
DZ4180-080-035-0080U	800	800	150	-	13.29	980
DZ4180-080-035-0085U	850	850	175	-	14.12	950
DZ4180-080-035-0090U	900	900	200	-	14.95	920
DZ4180-080-035-0095U	950	950	225	-	15.79	905
DZ4180-080-035-0100U	1000	1000	250	-	16.62	890
DZ4180-080-035-0105U	1050	1050	275	-	17.45	866
DZ4180-080-035-0110U	1100	1100	300	-	18.28	842
DZ4180-080-035-0115U	1150	1150	325	-	19.11	818
DZ4180-080-035-0120U	1200	1200	350	-	19.95	794
DZ4180-080-035-0125U	1250	1250	375	-	20.78	770
DZ4180-080-035-0130U	1300	1300	400	-	21.61	746
DZ4180-080-035-0135U	1350	1350	425	-	22.44	722
DZ4180-080-035-0140U	1400	1400	450	-	23.27	698
DZ4180-080-035-0145U	1450	1450	475	-	24.11	674
DZ4180-080-035-0150U	1500	1500	500	-	24.94	650
DZ4180-080-035-0155U	1550	1550	525	-	25.77	626
DZ4180-080-035-0160U	1600	1600	550	-	26.6	602
DZ4180-080-035-0165U	1650	1650	575	-	27.43	578
DZ4180-080-035-0170U	1700	1700	600	-	28.27	554
DZ4180-080-035-0175U	1750	1750	625	-	29.1	530
DZ4180-080-035-0180U	1800	1800	650	-	29.93	506
DZ4180-080-035-0185U	1850	1850	675	-	30.76	482
DZ4180-080-035-0190U	1900	1900	700	-	31.59	458
DZ4180-080-035-0195U	1950	1950	725	-	32.43	434
DZ4180-080-035-0200U	2000	2000	750	-	33.26	410

Zinc plated / Galvanisé / Verzinkt

#### Notes:

- All fixing positions must be used to achieve maximum load rating. The screw must meet a bolt strength of at least 8.8.
- The slide must be loaded centrally.
- For drawers with a width of more than 2 meters apart, please contact Accuride.
- Customisation available, contact Accuride direct.

#### Notes:

- Il est impératif d'utiliser tous les points de fixation pour obtenir la capacité de charge maximale. La vis doit être d'au moins de classe de qualité 8.8 (résistance de l'acier)
- La charge de la coulisse doit être placée au centre.
- Pour les tiroirs ayant une largeur supérieure à 2 mètres, veuillez contacter Accuride.
- Coulisses sur mesure disponibles, veuillez contacter Accuride directement.

#### Hinweise:

- Alle Befestigungspositionen müssen benutzt werden, um den maximalen Lastwert zu erzielen. Die Schrauben müssen mindestens die Festigkeitsklasse 8.8 erfüllen.
- Die Schiene muss mittig belastet werden.
- Für Schubladen mit einer Breite von mehr als 2 Meter auseinander: bitte Accuride kontaktieren.
- Kundenspezifische Anpassungen sind möglich: Bitte kontaktieren Sie Accuride direkt für nähere Informationen.