



ARCONIC

Huck® Fasteners Ray ve Makas Uygulamaları

Azaltılmış Bakım
Uzun Parça Ömrü
Hızlı Montaj

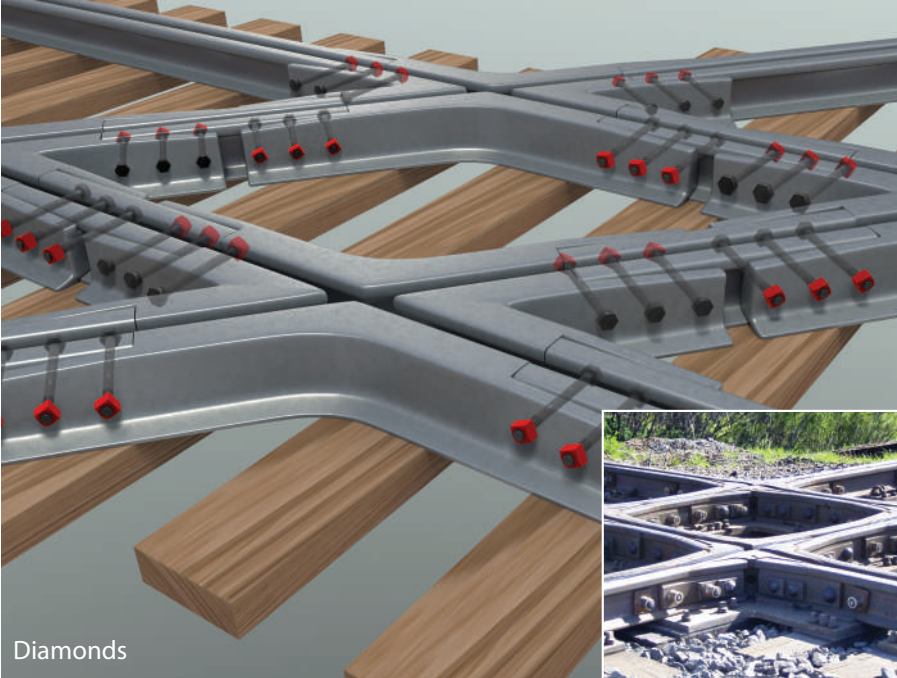
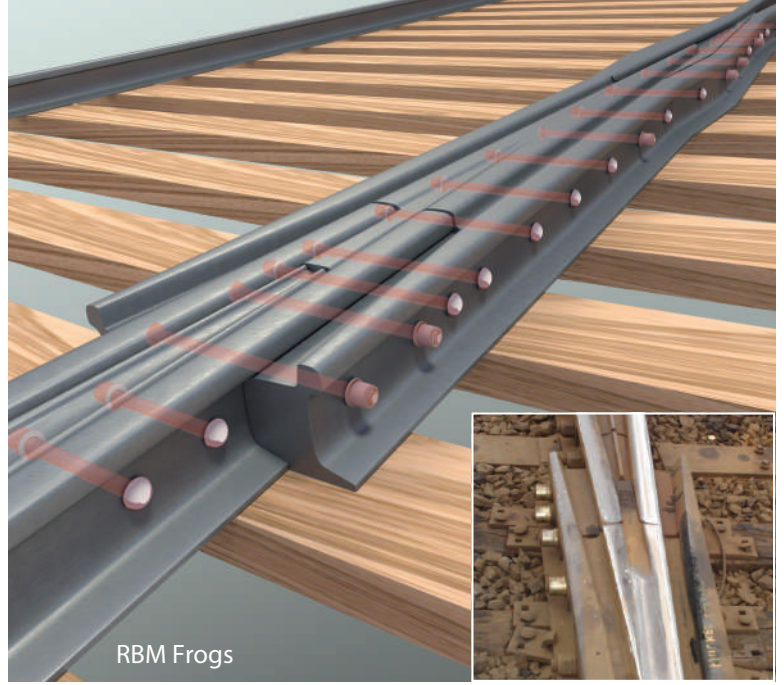
HUCK®

Huck® Fasteners

Daha Az Bakım, Daha Uzun Ray Ömrü ve Daha Az Baş Ağrısı

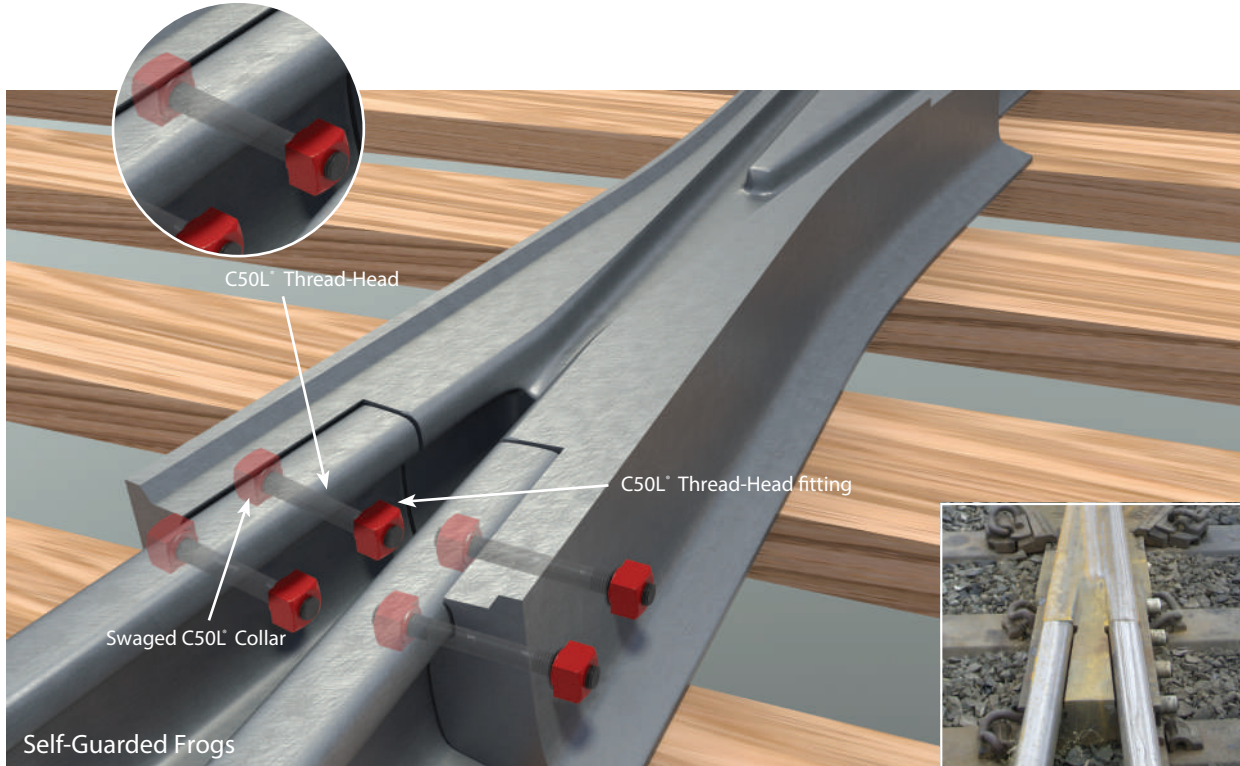
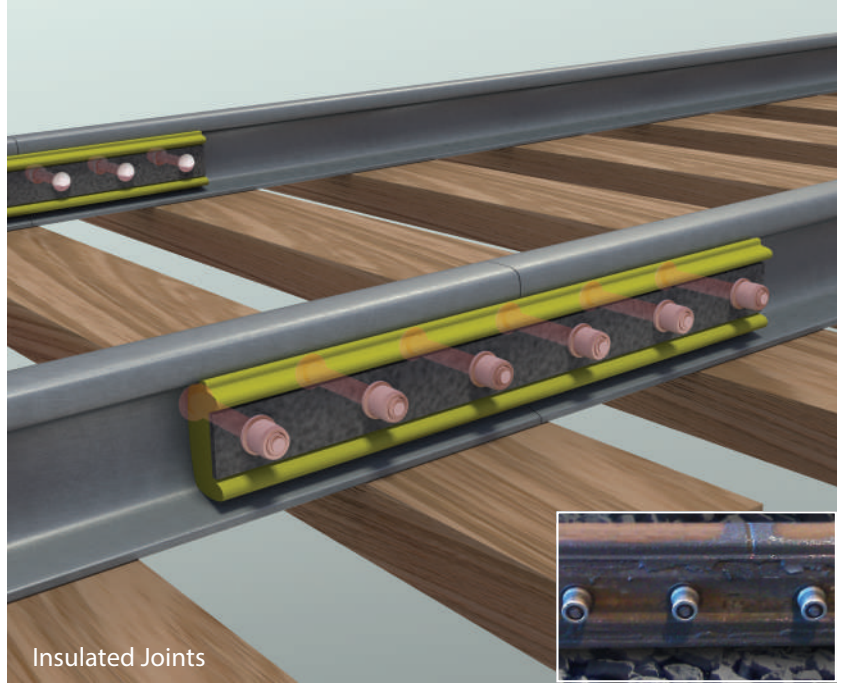
Ray ve makas uygulamaları için, Huck C50L®, BobTail® ve Huck 360®, güçlü, asla güç kaybetmeyen, kolay, güvenli kurulum sağlar. Huck® bağlantı elemanları, yalıtımlı bağlantılar ve ölçü plakalarındaki uygulamalar dahil kanıtlanmış performansa sahiptir.

Esasında Huck bağlantı elemanları on yıldan fazla zamandır 3.000 den fazla makas ve ilgili bileşende kullanılmıştır.



Güçlü sıkıştırma gücü için dizayn edilen Huck teknolojisi, C50L, BobTail ve Huck 360 HuckBolts® ürünlerinde aynı zamanda eşsiz titreşim direnci de sunmaktadır. Bu, esnekliğin azalması ve sonuçta uzun ray ve makas ömrü anlamına gelir. Huck bağlantı elemanları asla gevşemediğinden, bakım aralıkları oldukça uzar.

Benzersiz uzun ömrü ve güvenli, sessiz, tutarlı kurulumlarıyla birlikte, Huck bağlantı elemanları ray ve makas uygulamalarınız için basit, uygun maliyetli profesyonel bağlantı sağlar.



HuckBolts®

Ağır Hizmet Uygulamaları

C50L®

C50L®, 50 yıldan fazla bir süredir kullanılan HuckBolt® ürünüdür. Ağır hizmet tipi sabitleme işleri için üstün titreşim direnci ve genel dayanıklılık sunan C50L, tutarlı ve homojen bir yüksek sıkıştırma kuvvetinin gerekli olduğu uygulamalarda kullanım için idealdir. Testler, C50L bağlantı elemanlarının tork civatalarının hem kayma hem de gerilme mukavemeti ve aynı zamanda yorulma ömrü üzerindeki performansını karşıladığını veya aştığını kanıtlamıştır.

- Geleneksel kafa veya dış kafası tasarımı mevcut
- Ağır iş uygulamaları için üstün titreşim direnci ve genel dayanıklılık
- Kesme ve çekme dayanımı ve yorulma ömründeki tork değerlerini karşılar veya aşar
- Sürekli olarak yüksek, düzgün kenetleme kuvveti sunar
- ASTM 325 teknik özelliklerini karşılar

Mevcut Ölçüler : 1/2", 5/8", 3/4", 7/8", 1", 1-1/8", 1-3/8"

Malzeme: Çelik, Alüminyum

Kafa Stilleri: Yuvarlak, 90 ° Gömme, Paslanmaz Kapak, Makas
Büyük Makas, Dişli Kafa



Huck 360®

Huck 360® bugün mevcut olan en gelişmiş somun ve civata tespit sistemidir. Yüksek mukavemetli, titreşime dayanıklı, montajı kolay tasarlanmış bir bağlantı elemanı olan Huck 360, genellikle 2 saniyeden kısa sürede geleneksel aletler kullanılarak takılabilir ve çıkarılabilir. Huck 360'ın standart bir vida dişlisinin 5 kat yorulma ömrü sağladığı kanıtlanmıştır ve bakım gerektirmez.

- Geleneksel kafa veya dış kafası tasarımı mevcut
- Sınıfının en yüksek titreşim direnci
- Neredeyse bakım gerektirmez
- Geleneksel aletler kullanılarak takılabilir ve çıkarılabilir
- Mevcut en gelişmiş somun ve civata sabitleme sistemi

Mevcut Ölçüler : 3/8", 7/16", 1/2", 5/8", 3/4", 7/8", 1", 1-3/8"
10mm, 12mm, 14mm, 16mm, 20mm, 24mm, 36mm



Bobtail®

Huck BobTail®, bugüne kadarki en gelişmiş bağlantı teknolojisini temsil etmektedir.

Çok çeşitli montaj uygulamalarının zorluklarını karşılamak için tasarlanan BobTail, benzersiz tasarımıyla yüksek performans ve güvenilirlik sunar.

Geleneksel somun ve cıvataların yorulma dayanımının 5 katına, benzersiz montaj hızına ve titreşim direncine sahiptir. Demiryolları endüstrisinin talepleri için ideal olan BobTail, endüstrinin gelecek nesil bağlantı çözümüdür.

- Eşsiz montaj hızı - bağlantı elemanı başına 2 saniyenin altında
- Eşsiz, düşük geçişli teknoloji, hafif ve ergonomik aletlerle kurulum sağlar
- Kırılmayan çivisi ile sınıfında en yüksek korozyon direnci anlamına gelir
- Montaj kalitesinin onayı için görsel denetim yeterlidir

Mevcut Ölçüler : 1/4", 5/16", 3/8", 1/2", 5/8", 3/4", 7/8", 1"
12mm, 14mm, 16mm, 20mm

Malzemeler : Çelik, Alüminyum, Paslanmaz Çelik

Başlıklar : Yuvarlak, Makas, 90 ° Gömme, Flanşlı, 98T, Dişli Başlığı



Powerig®
Model 940



Powerig®
Model 913H



Model
BTT57



Model
2630

Gelişmiş Huck® Aletleri

Huck, geliştirdiği her bağlantı elemanının montajında kullanılan gelişmiş, ağır hizmet tipi hidrolik kurulum aletleri ve uçları ürün gamına sahiptir. Örneğin, 2630, 507 ve 12142 model aletler, C50L ile ideal çalışırken, BTT57 modeli Huck BobTail montajı için özel olarak tasarlanmıştır.

Huck 360 montajı için geleneksel aletler kullanılır.

Her montaj aletini desteklemek için Huck'ın geniş hidrolik Powerig® ürün gamındaki güç üniteleri kullanılmaktadır. Powerig 913H, saha kullanımı için mükemmel, akaryakıtlı çalışan mobil ünite iken, 940 model Powerig, üretim ve tamir uygulamaları için kullanılan, elektrikle çalışan taşınabilir bir ünedir.

Huck® Bağlantı Teknolojisi

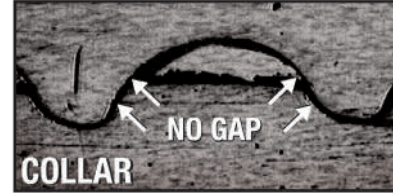
Titreşim Direnci: Huck Nasıl Başarıyor?

HuckBolt'u HuckBolt yapan şey Huck'ın geliştirdiği mühendislik çözümüdür. C50L, BobTail ve Huck 360 ürünlerine, pazardaki en yüksek dayanıklılık ve titreşime dayanma özelliklerini vermektedir

Boşluğu Yok Etme

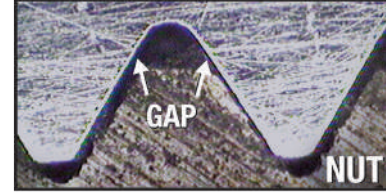
Somun ve civata kullanılan geleneksel montajlarda, somun ve civata dişleri arasındaki boşluklar potansiyel gevşeme sebebidir. HuckBolt tasarımı, pim ile metal arasında tam metal-metal teması sağlayarak bu boşlukları pratik olarak ortadan kaldırır. Bu eşsiz sıvımalı bağlantı, en yoğun titreşimli ortamlarda bile, kesintisiz titreşim direnci sağlar

HuckBolt®



Malzeme kilit dişinin üzerine sıvanır ve boşluğu yok eder.

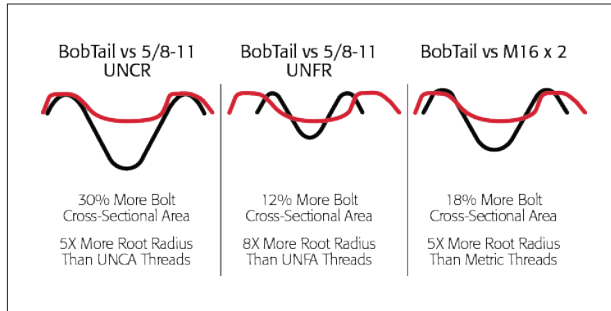
Standard Bolt



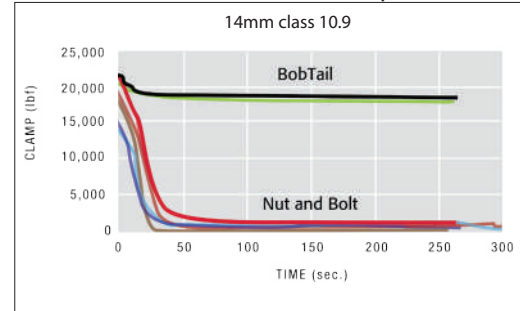
Sıradan somun ve civata uygulamasında boşluk oluşur, titreşimle ile gevşeme başlar.

Geleneksel somun ve civatalarla karşılaştırıldığında, HuckBolts çok daha geniş bir kesit alanına ve daha büyük kök yarıçapına sahiptir, bu da çok daha güçlü ve daha güvenli bir bağlantı sağlar. Aslında, HuckBolts kullanılan civatalara bağlı olarak, normal civatalara göre% 30 daha fazla civata kesit alanı ve 5x daha fazla kök yarıçapına sahiptir.

Bolt Thread Comparison



Transverse Vibration Comparison



Huck ile Geleneksel Bağlantının Karşılaştırması

Geleneksel torklu somun ve cıvatalar ve kaynak işlemi ile karşılaştırıldığında, Huck bağlantı elemanları güvenilir, titreşime dayanıklı, emniyetli verimli bir bağlantı kombinasyonu sunar. En yoğun titreşimli uygulamalarda bile Huck bağlantı elemanlarının asla gevşemediği, bağlantının sağlamlığı ve yapısal bütünlüğünü koruduğu kanıtlanmıştır.

Huck ile Tork

Kelepçe: Bağlantı Bütünlüğünün Gerçek Ölçüsü

Tork, uzun zamandır bir bağlantının sıklığının ölçüldüğü standart olmuştur. Bununla birlikte, kelepçenin bir bağlantının yüksek mukavemet ve uzun ömürlülük gösterip göstermediğinin gerçek bir kriteri olduğu kanıtlanmıştır. Yalnızca doğrudan gerdirme / sıvama yöntemini kullanan HuckBolts ürünleri bunu tutarlı bir şekilde sağlar. Bunu kanıtlamak için Huck mühendisleri geleneksel somun ve cıvataları test ettiler. Test sonuçları aşağıdadır.

Torque at 226 ft-lb					
GRADE 8 FASTENER	CLAMP LBF TEST 1	CLAMP LBF TEST 2	CLAMP LBF TEST 3	CLAMP LBF TEST 4	% VARIATION
Free Running Nut	15,000	20,000	21,000	18,000	40%
Nylon Lock Nut	21,500	18,000	18,000	24,000	33%
Stoverized Lock Nut	26,000	21,000	28,500	23,000	36%

HuckBolts kurulum sırasında burulmaya maruz kalmadığından, geleneksel cıvatalardan daha yüksek ön yüklemeye değerlerine güvenle alınabilir.

Bu montaj sadece doğrudan gerginlik gerektirirken, geleneksel cıvatalar montaj sırasında gerginlik ve burulma kombinasyonu altındadır.

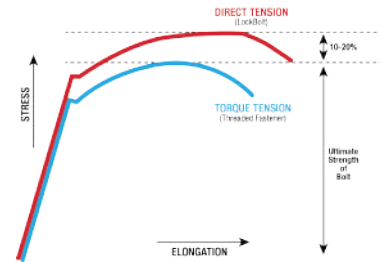
Geleneksel cıvatalar, dişler arasındaki sürtünme ve geometrik faktörlerden kaynaklanan burkulma kuvvetleri geliştirir, bu da verim ve gerilme mukavemetinin% 10 ila% 20 oranında azalmasına yol açar.

Tork-gerilim ilişkisi sağdaki tabloda gösterilmiştir.

Huck Bolts Denklemi Değiştirdi

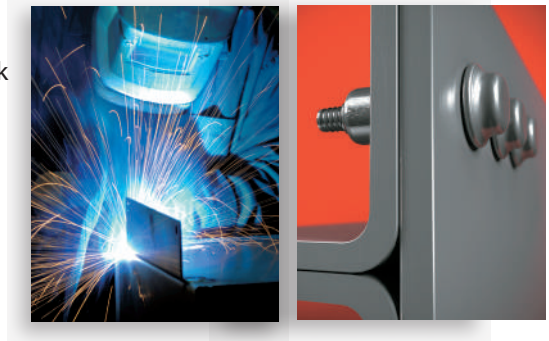
Kaynak işlemi güvenli bir bağlantı sağlamak için uzun süredir kullanılsa da, Huck Bolts ürünlerinin kanıtlanmış bir alternatif olarak düşünmek için birkaç güçlü neden vardır. Kaynak yerine titreşime dayanıklı HuckBolts ile bağlantı yapılması beş önemli avantaj sağlar: güvenlik, basitlik, hız, maliyet tasarrufu ve yapısal bütünlük. Nakliye ve demiryolu endüstrisinin zorlu uygulamalarında 30 yıldan fazla bir süredir kullanılan Huck bağlantı elemanları, performanslarını kanıtlamışlardır.

Direct vs. Torque Tension Comparison



See for yourself.

Watch the video at AFSRHuck.net/clamp.



Arconic Fastening Systems and Rings



ONURFIX®

MERKEZ

DES Sanayi Sitesi 101.Sokak A-02 Blok
No:48 34776
Dudullu - İstanbul

Tel : 0216 526 03 33
Fax: 0216 526 30 00

ŞUBE

Tershane Caddesi Zincirli Han Sokak
No:7 34420
Karaköy - İstanbul

Tel : 0212 252 90 83
Fax: 0212 244 52 81

ŞUBE - İZMİR

Karacaoğlan Mahallesi 6157/1
Sokak No:17/3
Bornova - İzmir

Tel : 0216 526 03 33
Fax: 0216 526 30 00

www.onurfix.com.tr
satis@onurfix.com.tr

