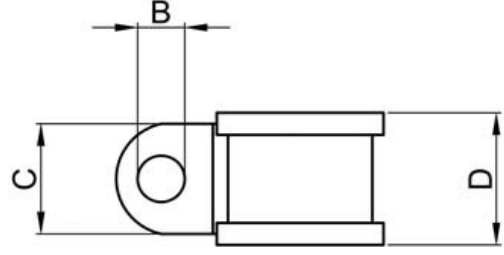
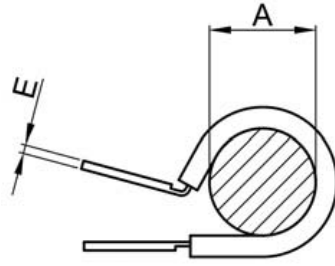
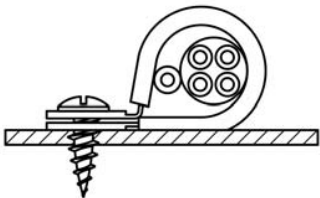


METAL P TİP VİDALI

METAL P TYPE



A	B	C	D	E	Ürün N. Part N.
3	6,8	12,7	16	0,9	CAC338
4	6,8	12,7	16	0,9	CAC339
6	6,8	12,7	16	0,9	CAC341
8	6,8	12,7	16	0,9	CAC342
9	6,8	12,7	16	0,9	CAC343
10	6,8	12,7	16	0,9	CAC344
11	6,8	12,7	16	0,9	CAC345
12	6,8	12,7	16	0,9	CAC346
13	6,8	12,7	16	0,9	CAC347
14	6,8	12,7	16	0,9	CAC348
15	6,8	12,7	16	0,9	CAC349
16	6,8	12,7	16	0,9	CAC350
18	6,8	12,7	16	0,9	CAC351
19	6,8	12,7	16	0,9	CAC352
20	6,8	12,7	16	0,9	CAC353
21	6,8	12,7	16	0,9	CAC354
22	6,8	12,7	16	0,9	CAC355
23	6,8	12,7	16	0,9	CAC356
24	6,8	12,7	16	0,9	CAC357
25	6,8	12,7	16	0,9	CAC358
27	6,8	12,7	16	0,9	CAC359
29	6,8	12,7	16	0,9	CAC360
30	6,8	12,7	16	0,9	CAC361
32	6,8	12,7	16	0,9	CAC362
33	6,8	12,7	16	0,9	CAC363
35	6,8	12,7	16	0,9	CAC364
38	6,8	12,7	16	0,9	CAC365
40	6,8	12,7	16	0,9	CAC366
42	6,8	12,7	16	0,9	CAC367
44	6,8	12,7	16	0,9	CAC368
48	6,8	12,7	16	0,9	CAC369
50	6,8	12,7	16	0,9	CAC370
53	6,8	12,7	16	0,9	CAC371
55	6,8	12,7	16	0,9	CAC372
60	6,8	12,7	16	0,9	CAC417



Kablo Boru
Hortum
Klippleri