

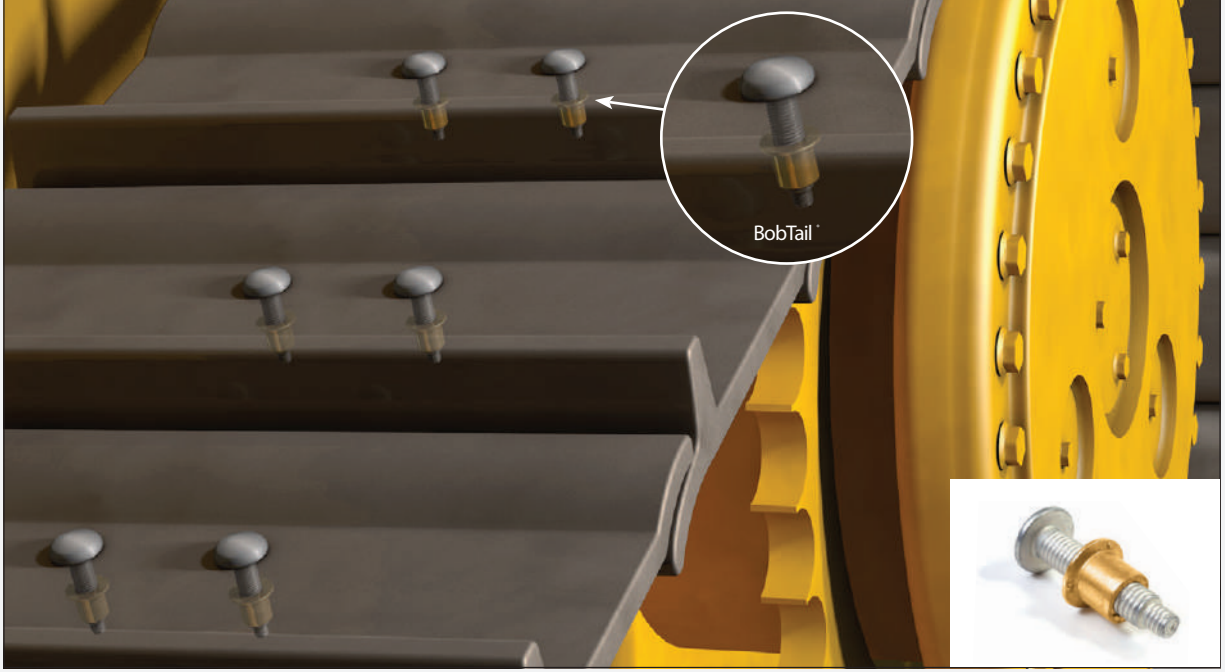


Ađır Ekipmanlar İin Huck Bađlantı Elemanları

Kaynađa Alternatif
Titreřime Dayanıklı
Hızlı Montaj

HUCK

Ağır Ekipmanlar İçin Ağır Sabitleme



Eşsiz titreşim direnci ile birlikte yüksek mukavemetli, hızlı ve kolay kurulumu, HuckBolts® ürünlerini tarım, madencilik ve inşaat sektörleri için ağır ekipman montaj uygulamalarında en iyi tercih yapmaktadır.

Yüksek Performansı Kaynak Yerine Kullanıma ve Daha Hafif Ekipmanına İzin Verir

Birçok uygulamada, HuckBolts ürünlerinin, kurulumun hızı ve doğruluğu, güvenlik, çevre dostu ve genel verimlilik açısından diğer tüm montaj şekillerinden daha üstün olduğu kanıtlanmıştır.

Çeliği alüminyum ile değiştirmek ağırlığı azaltmak için mükemmel bir strateji olsa da, alüminyum kaynakla ilgili problemler çoğu zaman kullanımının önüne geçmiştir. Bununla birlikte, HuckBolts'un güçlü kelepçe performansı, alüminyum elemanları kaynak yapmadan bağlamak için birleştirme gücü sağlar. Huck bağlantı elemanları, geleneksel olanlardan daha güçlü bir bağlantı sunduğundan, daha az veya daha küçük çaplı Huck ürünleri kullanılabilir, bu da ağırlığı azaltır. Ve HuckBolts, geleneksel somun ve cıvatalardan daha yüksek kesme ve kopma dayanımı sağlar.

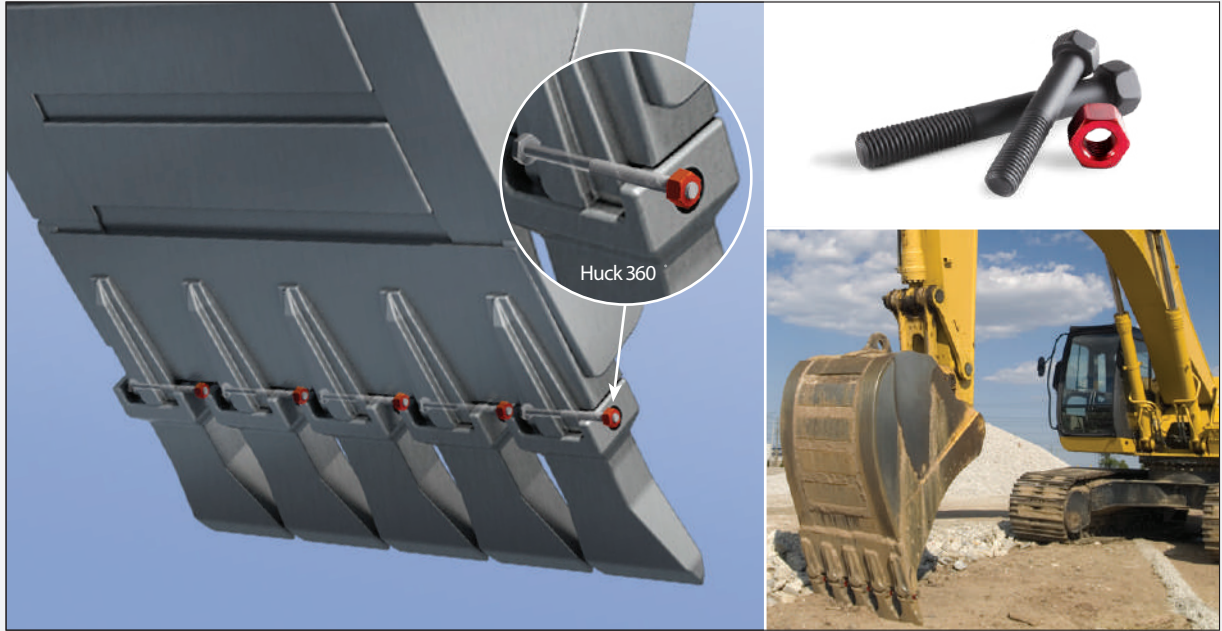
Geliştirilen bu bağlantı elemanları, pürüzsüz, sarsıntısız bir kurulum için benzersiz bir doğrudan gerginlik / sıvama yöntemi kullanılarak monte edilir. Genellikle tork anahtar kurulumlarında yaşanan tekrarlayan stres sendromu potansiyeli neredeyse ortadan kalkar. Ek olarak, kaynakla karşılaştırıldığında, Huck bağlantı elemanlarının kullanılması yüksek derecede eğitilmiş montaj personeli gerektirmez ve hızlı, güvenli, doğru montaj sağlar.

İşte Yüksek Performans

Maden ocağında veya şantiyede olsun, hidrolik olarak çalışan ekipmanlar zor, titreşim yoğun koşullarla karşılaşır. Dozerler, ekskavatörler ve diğer ağır ekipmanlar, yalnızca HuckBolt® bağlantı elemanlarının sunabileceği yüksek mukavemetli, titreşime dayanıklı tutuşa ihtiyaç duyar. HuckBolts ürünlerin sürekli olarak son derece yüksek kesme ve kopma dayanımı sağladığı ve madencilik, inşaat gibi aşırı titreşimli ortamlarda sıkıca bağlantı yaptığı kanıtlanmıştır. Ayrıca, HuckBolts ekipman kabinlerinde, kapılarda, zeminlerde ve diğer ataşmanlarda kullanım için oldukça güvenilirdir.

Montaj Sırasında Güvenlik ve Verimlilik

Pek çok montaj uygulamasında, HuckBolts ürünlerinin kurulum hızı, doğruluğu, güvenliği ve genel verimlilik açısından kaynak işleminle karşılaştırıldığında üstün olduğu kanıtlanmıştır. Hızlı, kolay kurulum, verimlilik artışı anlamına gelir.



Ağır Ekipman Montajı İçin Huck Bağlantı Elemanları

HuckBolts®

Huck 360®

Huck 360® somun ve cıvata sistemi, hem HuckBolt® birleştirme performansının gerekli olduğu, hem de çıkarılabilirlik ve / veya standart makineyle montaj gereken uygulamalar için tasarlanmıştır. Kurulum için tork gerektiren tek Huck bağlantı elemanı olarak, bu çığır açan sistem standart dişli cıvataya oranla 5 kat daha fazla ömre sahiptir. Huck 360, geleneksel kilitleme somunlarına göre %300 daha hızlı monte edilebilir ve çıkarılabilir, bu da çok çeşitli montaj işlemlerinde verimlilik ve üretkenlik sağlar.



Mevcut Ölçüler : 3/8", 7/16", 1/2", 5/8", 3/4", 7/8", 1", 1-3/8"
10mm, 12mm, 14mm, 16mm, 20mm, 24mm, 36mm

BobTail®

Çok çeşitli ağır ekipman montaj uygulamalarının zorluklarını karşılamak için tasarlanan Huck® BobTail®, benzersiz, esnek tasarımda yüksek performans, titreşim direnci ve güvenilirlik sunar.

Mevcut Ölçüler : 1/4", 5/16", 3/8", 1/2", 5/8", 3/4", 7/8", 1",
12mm, 14mm, 16mm, 20mm

Meteryal : Çelik, Alüminyum, Paslanmaz Çelik

Kafa Çeşitleri : Yuvarlak, Makas, 90° Gömme, Flanşlı, 98T



U-Spin®

U-Spin® HuckBolts, hızlı ve hassas, basit, neredeyse kusursuz bir montaj işlemi ile üretimi hızlandırmaya yardımcı olur. Aslında, U-Spin 45-60 saniyede monte edilebilir. Bu geleneksel U cıvataları takmak için geçen sürenin yaklaşık yarısı kadardır.

Mevcut Ölçüler : Müşteri ihtiyaçlarına göre

Malzeme Çelik



Gelişmiş Huck Aletleri

Huck, geliştirilmiş her bağlantı elemanı ile çalışan, gelişmiş, pnömatik ve ağır hizmet tipi hidrolik montaj aletleri ve uygulama aparatlarını sunmaktadır. Huck hidrolik aletlerini desteklemek için Huck'ın Powerig® güç ünitesi grubu kullanılır.



Model
BTT57



Model
2620



Powerig®
Model 940



U-Spin®
Installation
Manifold

Huck Yapısal Kör Bağlantı Elemanları

BOM®

Huck BOM® (Kör, Büyük Boy Mekanik Kilitli) bağlantı elemanı çok güçlüdür, biri dört adet geleneksel bağlantı elemanının işini yapabilir. Eşsiz bas-çek kurulum tasarımı, petrol ve gaz endüstrisi kullanımı için idealdir.

Mevcut Ölçüler : 3/16", 1/4", 5/16", 3/8", 1/2", 5/8", 3/4"

Malzeme: Çelik, Paslanmaz Çelik

Diğer Yapısal Kör Bağlantı Elemanları

Bağlantı malzemesinin sadece bir tarafına erişildiğinde, performans için tasarlanan Huck Yapısal kör bağlantı elemanları akıllıca bir seçimdir. Her Huck kör bağlantı elemanı, belirli uygulamalar için benzersiz özellikler sunduğundan ideal ürünlerdir. Endüstrinin en iyi kopma ve çekme değerlerine sahip ürün yelpazesini sunan, Huck yapısal kör bağlantı elemanları HuckLok®, Magna-Lok®, Magna-Bulb® ve Auto-Bulb™ ürünlerini içerir.

Mevcut ölçüler : 3/16" – 1/2" * Malzemeler : Çelik, Alüminyum, Paslanmaz Çelik *

Kafa Çeşitleri : Çıkıntılı, Makas, 100° Floş, 100°

Tüm Huck yapısal kör bağlantı elemanları için geçerli değildir



Arconic Bağlantı Sistemleri ve Yüzükleri ile İlgili Diğer Ürünler

KEYSERT® Solid Inserts

Keysert® katı, tek parça, kilitli insörtler, hasarlı dişleri onarmak veya orijinal ekipmanlarda kullanmak için tasarlanmıştır. Keysert® kilitleme anahtarları, titreşim veya burulma nedeniyle dönmeyi önleyen pozitif bir mekanik kilit sağlar.

Keysertler # 6 ila 1-1 / 2" arasında değişen iç diş çapları ve 5/16" ila 1-7 / 8 "arasında değişen dış çaplar ile karbon veya paslanmaz çelik olarak temin edilebilir.



Recoil® Dişli İnsörtler

Recoil® dişli insörtler, pozitif kilitleme performansı ve uzun diş ömrü sağlar.

Standart olarak 304 paslanmaz çelikten üretilen Recoil insörtler, Inconel, 316 paslanmaz çelik ve Fosfor Bronz gibi daha geniş bir malzeme yelpazesinde de mevcuttur.

Recoil ürünlerinin ölçüleri # 2 ile 1-1 / 2" (iç serisi) ve M2 ile M39 (metrik serisi) arasında değişmektedir.

Marson™ Kör Perçinler

Çok çeşitli montaj uygulamalarında kanıtlanmış olan Marson™ kör perçinleri, Düğme Başı, Büyük Flanş ve Havşa baş stillerinde 3/32 "ila 1/4" arasında değişen çok çeşitli malzemeler ve boyutlarda mevcuttur.



Marson™ Somunlu Perçinler

Marson™, diğer bağlantı yöntemlerinde oluşabilecek yüzey hasarını azaltırken, ince malzemelerde kalıcı diş yerleştirme sağlayan geniş bir perçin somunu yelpazesini sunar. Bu perçin somunları, 0.020" ila 0.500" kavrama aralıklarıyla, çok çeşitli stillerde mevcuttur.



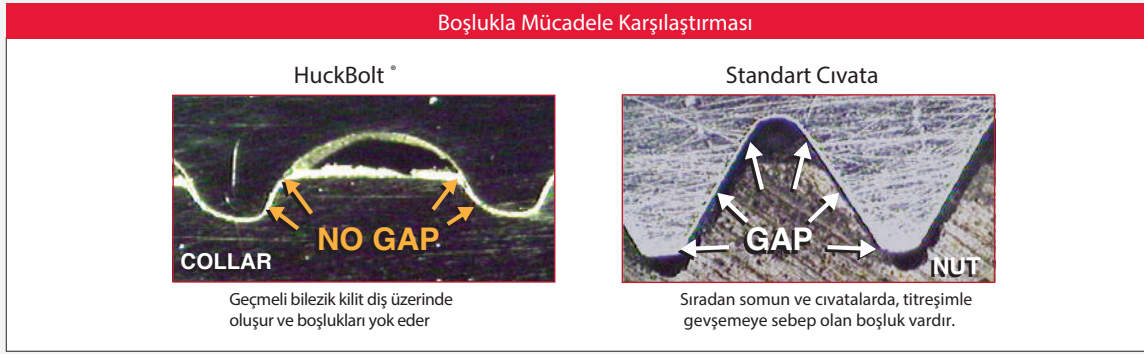
Huck Sabitleme Teknolojisi

Titreşim Direnci: Huck Nasıl Yapıyor ?

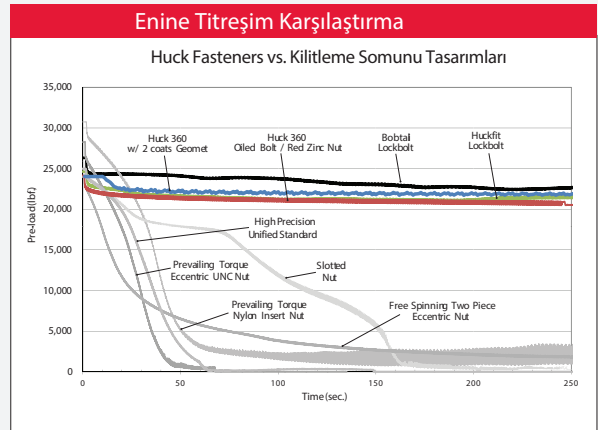
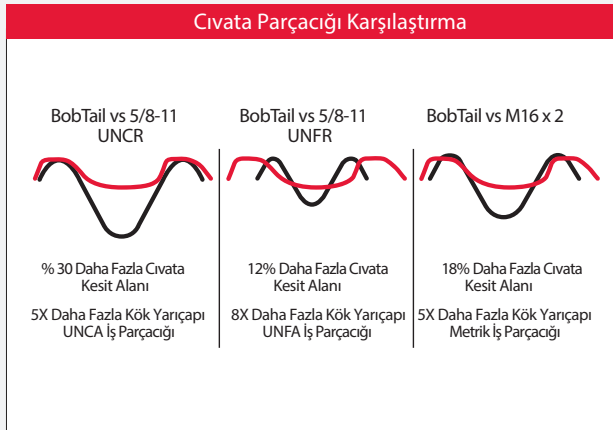
Huck mühendisliği. HuckBolt'u HuckBolt yapan şey budur. Ve her bir C50L, ® BobTail, ® ve Huck 360® ürününe gücünü ve sektörde bulabileceğiniz en yüksek titreşim direnci seviyesini Huck mühendisliği sağlamaktadır.

Boşluğu ortadan kaldırmak.

Geleneksel somun ve civata montajlarında somun ve civata dişleri arasındaki boşluklar potansiyel olarak gevşeme sebebidir. HuckBolt tasarımı, sıvama yöntemiyle yaka ile pim arasında metal metale tam temas sağlayarak bu boşlukları pratik olarak ortadan kaldırır. Bu eşsiz geçişli bağlantı, en yoğun titreşimli ortamlarda bile, kesintisiz titreşim direnci sağlar.



Geleneksel somun ve cıvatalarla karşılaştırıldığında, HuckBolts çok daha geniş bir kesit alanına sahiptir ve daha güvenli birleşim sağlar. Aslında, HuckBolts kullanılan cıvatalara bağlı olarak, % 30'a kadar daha fazla cıvata kesit alanı ve normal cıvatalara göre 5 kata kadar daha büyük kök yarıçapına sahiptir.



Huck Konvansiyonel Birleştirme Karşılaştırma

Geleneksel torklu somun ve civatalar ve kaynak işlemi ile karşılaştırıldığında, Huck bağlantı elemanları, kullanılan alet veya operatörden bağımsız olarak sabit tutma gücü sunar.

Huck bağlantı elemanları güvenilir, titreşime dayanıklı, güvenli ve verimli bir montaj işlemi kombinasyonunu sunar. Titreşimin en yoğun olduğu uygulamalarda bile, Huck bağlantı elemanlarının asla gevşemediği ve birleşimin ömrü boyunca sağlamlık ve yapısal bütünlük sağladığı kanıtlanmıştır.

Huck - Tork

Kelepçe: Bağlantı Bütünlüğün Gerçek Ölçüsü

Tork, bir bağlantının sıklığının ölçüldüğü standart olmuştur. Bununla birlikte, kelepçenin bir eklem yüksek mukavemetli ve uzun ömürlü olup olmadığını gösteren gerçek bir gösterge olduğu kanıtlanmıştır.

Yalnızca doğrudan gerdirmeye / sıvama yöntemini kullanan HuckBolts, bu sabit kelepçelemeyi sağlar.

Bunu kanıtlamak için Huck mühendisleri geleneksel somun ve civataları test edip sabit torkta bile kelepçelemenin sabit olmadığını belirlediler. Bu testin sonucu aşağıdadır.

TORQUE
© 226FT-LB

8. SINIF RAPTIYE	1 KELEPÇE LBF TEST	KELEPÇE LBF TESTİ 2	KELEPÇE LBF TESTİ 3	KELEPÇE LBF TESTİ 4	% VARYASYON
Serbest Çalışan Somun	15,000	20,000	21,000	18,000	40%
Naylon Kilit Somunu	21,500	18,000	18,000	24,000	33%
Stoverize Kilit Somunu	26,000	21,000	28,500	23,000	36%

*5/8 "çapındaki civataya dayanan sonuçlar.

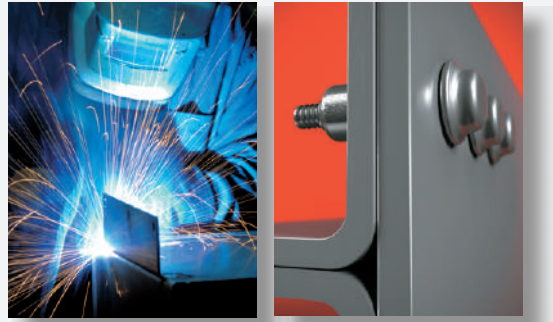
HuckBolts kurulum sırasında burulmaya maruz kalmadığından, geleneksel civatalardan daha yüksek ön yükleme değerlerine güvenle alınabilir. Bu montaj yalnızca doğrudan gerilim gerektirir, geleneksel civatalar kurulum sırasında gerilim ve burulma kombinasyonunun altındadır.

Geleneksel civatalar, karşılıklı gelen dişler arasında sürtünme ve geometrik faktörlerden kaynaklanan burkulma kuvvetleri geliştirir, bu da verim ve gerilme mukavemetinin % 10 ila % 20 oranında azalmasına yol açar.

Huck Kaynak İşlemi Karşılaştırması

HuckBolts Denklemi Değiştirir.

Kaynak işlemi güvenli bir bağlantı sağlamak için uzun süre kullanılmış olsa da, HuckBolts ürünlerini kanıtlanmış bir alternatif olarak düşünmek için birkaç güçlü neden vardır. Kaynak yerine titreşime dayanıklı HuckBolts ile bağlantı, kaynak kullanımına beş önemli avantaj sunar: güvenlik, basitlik, hız, maliyet tasarrufu ve yapısal bütünlük. Zorlu kamyon ve demiryolu endüstrisi ortamlarında 60 yıldan fazla bir süredir kullanılan Huck bağlantı elemanları, performanslarını kanıtladı.



Arconic Baęlantı Sistemleri ve Halkalar



ONURFIX®

MERKEZ

DES Sanayi Sitesi 101.Sokak A-02 Blok
No:48 34776
Dudullu - İstanbul

Tel : 0216 526 03 33
Fax: 0216 526 30 00

ŞUBE

Tershane Caddesi Zincirli Han Sokak
No:7 34420
Karaköy - İstanbul

Tel : 0212 252 90 83
Fax: 0212 244 52 81

ŞUBE - İZMİR

Karacaoęlan Mahallesi 6157/1
Sokak No:17/3
Bornova - İzmir

Tel : 0216 526 03 33
Fax: 0216 526 30 00

www.onurfix.com.tr
satis@onurfix.com.tr

