



UYGULAMA

Özellikle yaklaşık 2 mm veya daha kalın levhalar için uygundur
HexNut tipi kaynak somunlarının ve MARC manşonlarının kaynağı
Delikli ve deliksiz saclarda kaynak yapmak için

ÖZELLİKLER

- Mikrodenetleyici
- Fonksiyon izleme
- Hata kodlarının görüntülenmesi
- Kütüphane işlevi

GÜVENLİK

- Entegre şebeke filtresi
- Büyük şebeke gerilimi dalgalanmaları olan şantiyeler için ideal
- Günlük ile yüksek gerilim testi
- Yeniden tetikleme kilidi
- Transformatörün termal izlenmesi
- Sıcaklık ayarlı ventilatör
- Kaynak hatlarından galvanik olarak ayrılmış kontrol ünitesi
- Koruma sınıfı IP 23

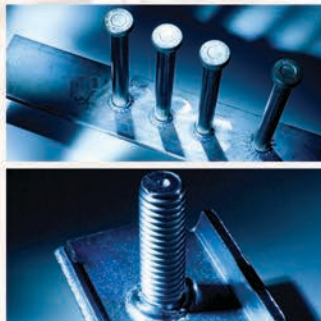
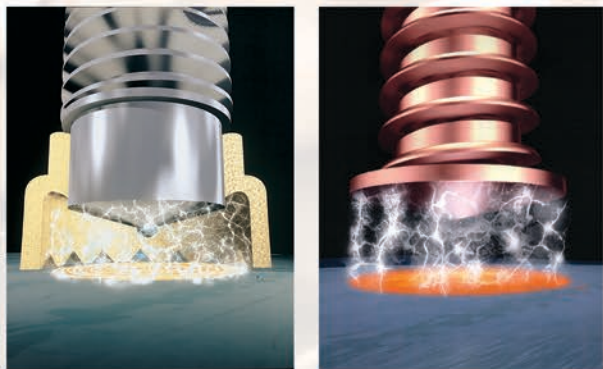


ÖZELLİKLER

AÇIKLAMA

Kaynak Saplama Çapı	M3 ile M16 çap 2 ile 14mm
Kaynak Materyali	Çelik, Paslanmaz Çelik, Alüminyum
Kaynak Miktarı	M12=25 saplama/dak
Kaynak Akımı	1000 A max
Kaynak Zamanı	5 ile 1000 m
Ana Fiş	32 A (400 V şebekeyle)
Ana Güç	400 V, 3 fazlı 50/60 Hz 35AT
Güç Kaynağı	Transformer
Soğutma Tipi	F (Isı kontrollü soğutma fanı)
Ana Güç	400 V, 3 fazlı 50/60 Hz 35AT
Koruma Sınıfı	IP 23
Boyutlar LxWxH	660x280x340mm
Ağırlık	31 Kg
Uygun Tabanca Modeli	CA08 / A 12 / A16

UYGUN SAPLAMA KAYNAĞI TABANICALARI



VIDEOLAR



KUL. KILAVUZU