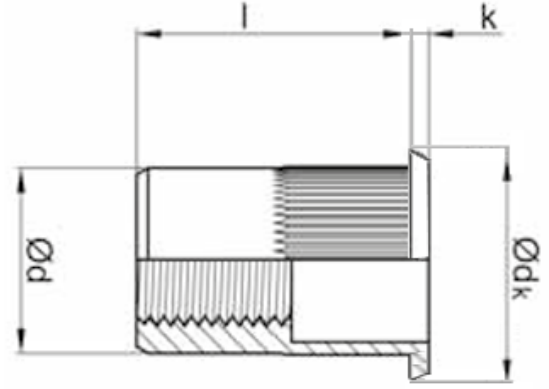


AVK SOMUNLU PERÇİN YUVARLAK GÖVDE ÇELİK FLANŞ KAFA

AVK RIVET NUT ROUND BODY STEEL FLANGE HEAD



ÜRÜN NO PART NO	Ø M	Ø +0,15-0,0 [mm]	Ø d [max] [mm]	Ø dk [± 0,25] [mm]	k [±0,08] [mm]	l [±0,38] [mm]	C [Nm]	± [kN]	mm [min] [max]	mm [min] [max]
ALS001	M4	6,8	6,73	9,91	0,76	10,67	2,5	3,4*	0,5	0,5
ALS002						11,94		6,3*	2,0	3,3
ALS003	M5	7,6	7,52	10,54	0,76	12,07	5,0	4,3*	0,5	3,3
ALS004						14,86		9,4**	3,3	5,7
ALS005	M6	10,0	9,91	12,70	0,89	14,73	8,6	5,3*	0,7	4,2
ALS006						17,27		13,2**	4,2	6,6
ALS007	M8	13,5	13,46	17,40	0,89	17,53	21,0	9,0*	0,7	3,8
ALS008						20,45		20,0**	3,8	7,9
ALS009	M10	17,5	17,40	21,97	1,19	17,53	42,0	6,7*	0,7	3,8
ALS010						20,45		20,0**	3,8	7,9
ALS011	12	17,5	17,40	21,97	1,19	29,21	72,0	7,5*	1,6	5,1
ALS012						33,02		19,9**	5,1	8,9
ALS013						36,83		19,9**	8,9	12,7

