

Malzeme / Material : Isıl İşlem Görmüş Karbon Çelik Çinko Kaplama / Heat-Treated Carbon Steel Zinc Plated

Ölçülendirme / Dimensions					Kuvvet / Forces		Ürün / Product	
Çap Diameter	L +0.05 -0.13 (1)	 +0.08	 Min.	 Min.	C Max.	H Nom.	Max. Nut Tightening Torque Max. Somun Sıkma Torku (N-m)	 04.DS000
M3x 0.5	6.35	4.22	0.94 - 6.35	3.2	4.2	4.92	0.44	04.DS000.M03065
	7							04.DS000.M03007

* Tüm ölçüler mm cinsindedir. / All dimensions are in mm

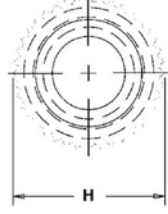
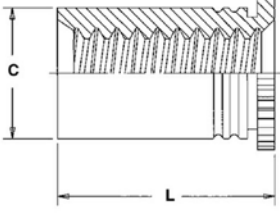
* Tüm boy ölçülerinde [+0,1/-0,5] mm tolerans değeri olasıdır. / A tolerance value of [+0,1/-0,5] mm is possible for all length dimensions

* 1,5 mm veya daha az malzeme kalınlığı için örste bir havşa deliği gereklidir. / For material thickness of 1.5mm or less, a countersunk hole is needed in the anvil.


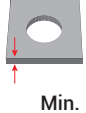
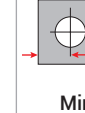

* 1,5 mm veya daha fazla malzeme kalınlığı için örste bir geçiş deliği gereklidir. / For material thickness of 1.5mm or more, a trough-hole is needed in the anvil

* Uygulama videosu için QR kodu okutun. / Scan the QR code for the application video.





Malzeme / Material : 300 Serisi Paslanmaz Çelik / 300 Series Stainless Steel

Ölçülendirme / Dimensions					Kuvvet / Forces		Ürün / Product	
Çap Diameter	L +0.05 -0.13 (1)	 +0.08	 Min.	 Min.	C Max.	H Nom.	Max. Nut Tightening Torque Max. Somun Sıkma Torku (N-m)	 04.DSOS0
M3x 0.5	6.35	4.22	0.94 - 6.35	3.2	4.2	4.92	0.44	04.DSOS0.M03065
	7							04.DSOS0.M03007

* Tüm ölçüler mm cinsindedir. / All dimensions are in mm

* Tüm boy ölçülerinde [+0,1/-0,5] mm tolerans değeri olasıdır. / A tolerance value of [+0,1/-0,5] mm is possible for all length dimensions

* 1,5 mm veya daha az malzeme kalınlığı için örste bir havşa deliği gereklidir. / For material thickness of 1.5mm or less, a countersunk hole is needed in the anvil.

* 1,5 mm veya daha fazla malzeme kalınlığı için örste bir geçiş deliği gereklidir. / For material thickness of 1.5mm or more, a trough-hole is needed in the anvil

* Uygulama videosu için QR kodu okutun. / Scan the QR code for the application video.

