

TARIM MAKİNELERİ ENDÜSTRİSİ BAĞLANTI & MONTAJ ÇÖZÜMLERİ

Tasarım seçeneklerinizi ve üretim verimliliğinizi arttırın!

VİDALI KLİPSLER



MİL TUTUCULAR



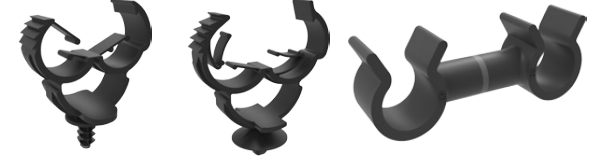
PLASTİK PANEL PİNLERİ



METAL PANEL KLİPSLERİ



PLASTİK KABLO KLİPSLERİ



KABLO BAĞLARI



PANEL KLİPSLERİ



GROMETLER VE KAPAKLAR



ONURFIX®

www.onurfix.com.tr

ONURFIX TARIM MAKİNELERİ ENDÜSTRİSİNE AŞAĞIDAKİLER GİBİ FARKLI ÜRÜN GRUPLARI SUNMAKTADIR:



KABLO BAĞLARI

Elektrik kablolarının, borularının veya hortumlarının yapıya, metal bir panele ve hatta bir saplamaya bağlanmasını sağlamak. Mevcut kablo bağları, kenar klipsleri, ankraj ayakları veya başka bir boruya tutturmak için döndürme işlevine sahip plastik klipsler gibi ekstra özelliklere sahiptir.



MİL TUTUCULAR

Kolayca uygulanabilir olan mil tutucular, pul veya kilitli pul ihtiyacını ortadan kaldırır ve malzeme maliyetini azaltarak geleneksel altıgen şekilli somunlara göre avantajlar sağlar. Mil Tutucular daha az tork gerektirir ve kendinden diş açma seçeneği dişli çubuk veya vida ihtiyacını ortadan kaldırır ve doğrudan enjeksiyonla kalıplanmış parçalara monte edilebilir.



PLASTİK KABLO KLİPSLERİ

Plastik kablo klipslerinin montajı kolaydır ve güvenilir tutunma sağlar. Ürün ailesi geniş olup, bir deliğe, panel kenarına, saplama üzerine, kablo/boru/hortum üzerine, düz yüzeyler gibi farklı ortamlarda monte edilebilmektedir.



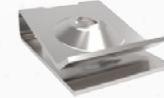
PLASTİK PANEL PİNLERİ

Plastik Panel Pinleri; vidalar ve perçinler gibi geleneksel çözümlerin yerine uygulanabilecek plastik parçalardır. Küçük kafa sayesinde farkedilmeyerek estetik çözümler sunar.



YÜZÜKLER, GROMETLER VE KAPAKLAR

Grometler, bir metal sac deliğinden geçen kabloları koruyarak hasarı ve hatta kabloyu kesmeyi önler. Kapaklar tozdan korur ve ürünün kullanılmayan bir deliğini süsler.



METAL VİDALI KLİPSLER

Metal Vidalı Klipsler; elemanları delikli bir panelde metrik cıvata veya vida ile sabitlemek için kullanılabilir. Diş açma bileşenlerine, kaynak somunlarına ve somun rondelalarına olan ihtiyacı ortadan kaldırır. Ön montaj için özellikle kullanışlı olan tutma tırnaklı versiyon, örneğin nakliye sırasında somunun hareket etmesini engeller.



METAL PANEL KLİPSLERİ

Ana işlev, aralarına iki panel eklemektir. Bu bağlantı, bir yönden iki panel (U-klips) veya zıt yönden iki panel (S-Klips) ile yapılabilir. Bu parçaların ana uygulamalarından biri, iki plastik parçayı gizli bir çözümle sabitlemektir.



PANEL KLİPSLERİ

İkinci olarak kurulan gizli çözüm, mekanik bağlantı elemanını ortadan kaldırarak nihai ürünün estetiğini iyileştirir. Avantajlarından tam olarak yararlanmak için, bu parçalar tasarım ve geliştirme sürecinde erken belirtilmelidir.

ONURFIX®

www.onurfix.com.tr
satis@onurfix.com.tr